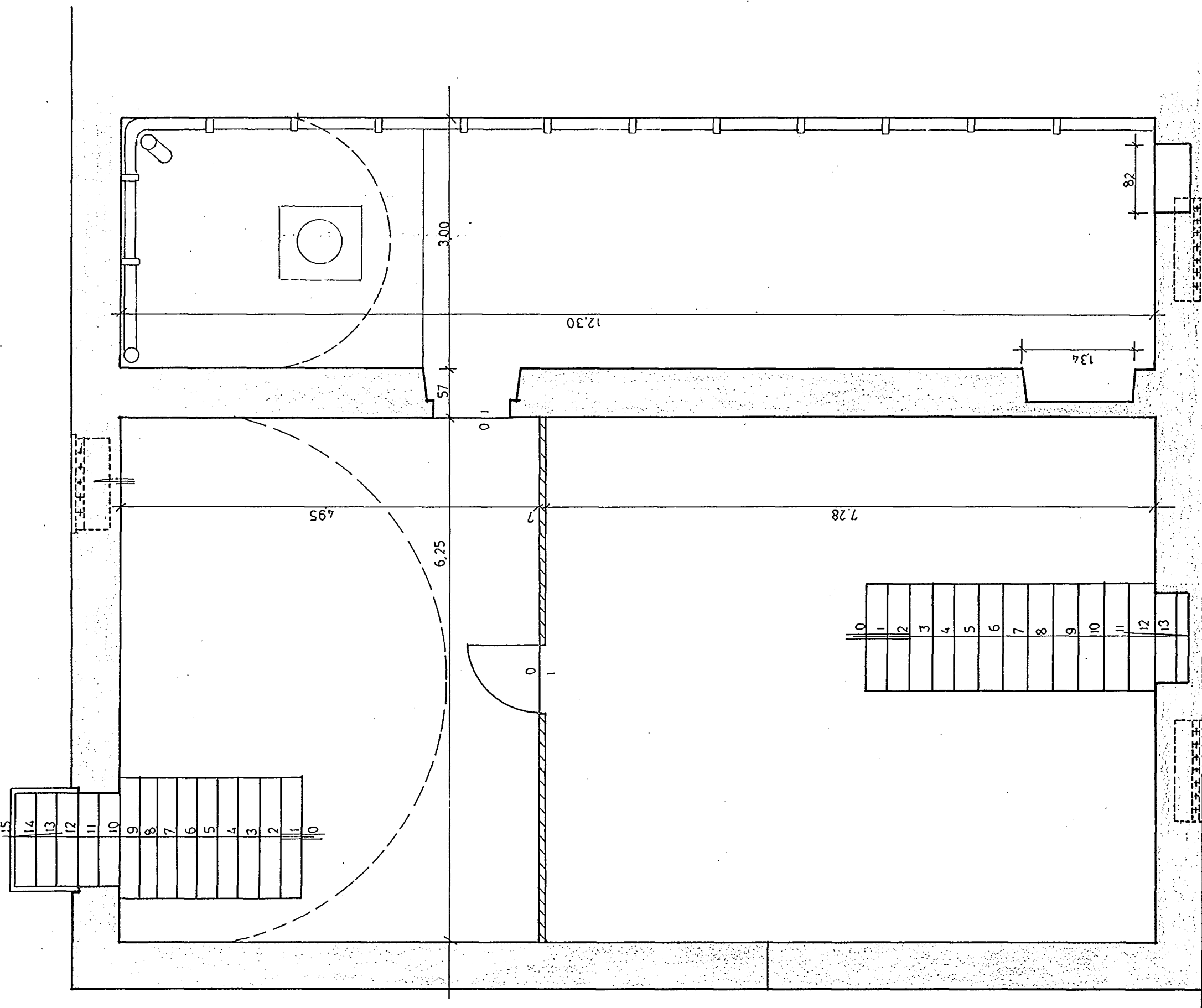


T A T O T P O T E T
R U E D U P E T I T P O T E T

12

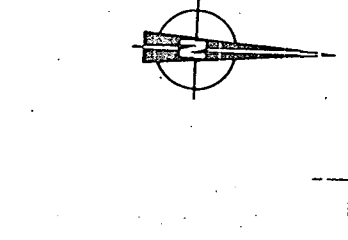
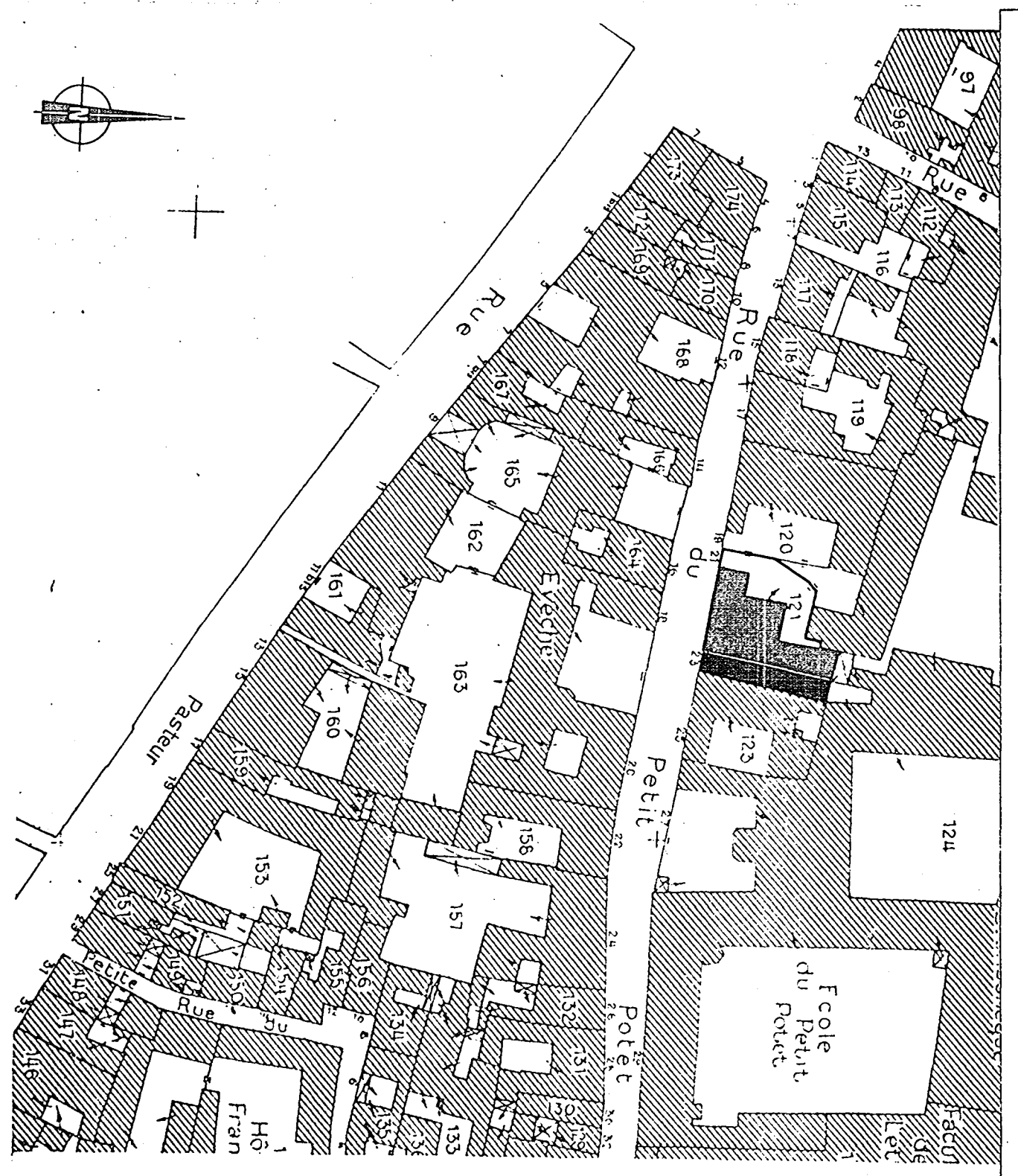


SERVICES TECHNIQUES DE LA VILLE DE DIJON

DIRECTION ARCHITECTURE BATIMENTS ATELIERS

PROPRIETE
21 ET 23 RUE DU PETIT POTET
SOUS SOL

ECHELLE	MODIFICATIONS	NOM	DATE
1/50			
DATE			
DESSIN			
AG			
ETUDES	TRAVAUX	DIRECTION	NUMEROTATION



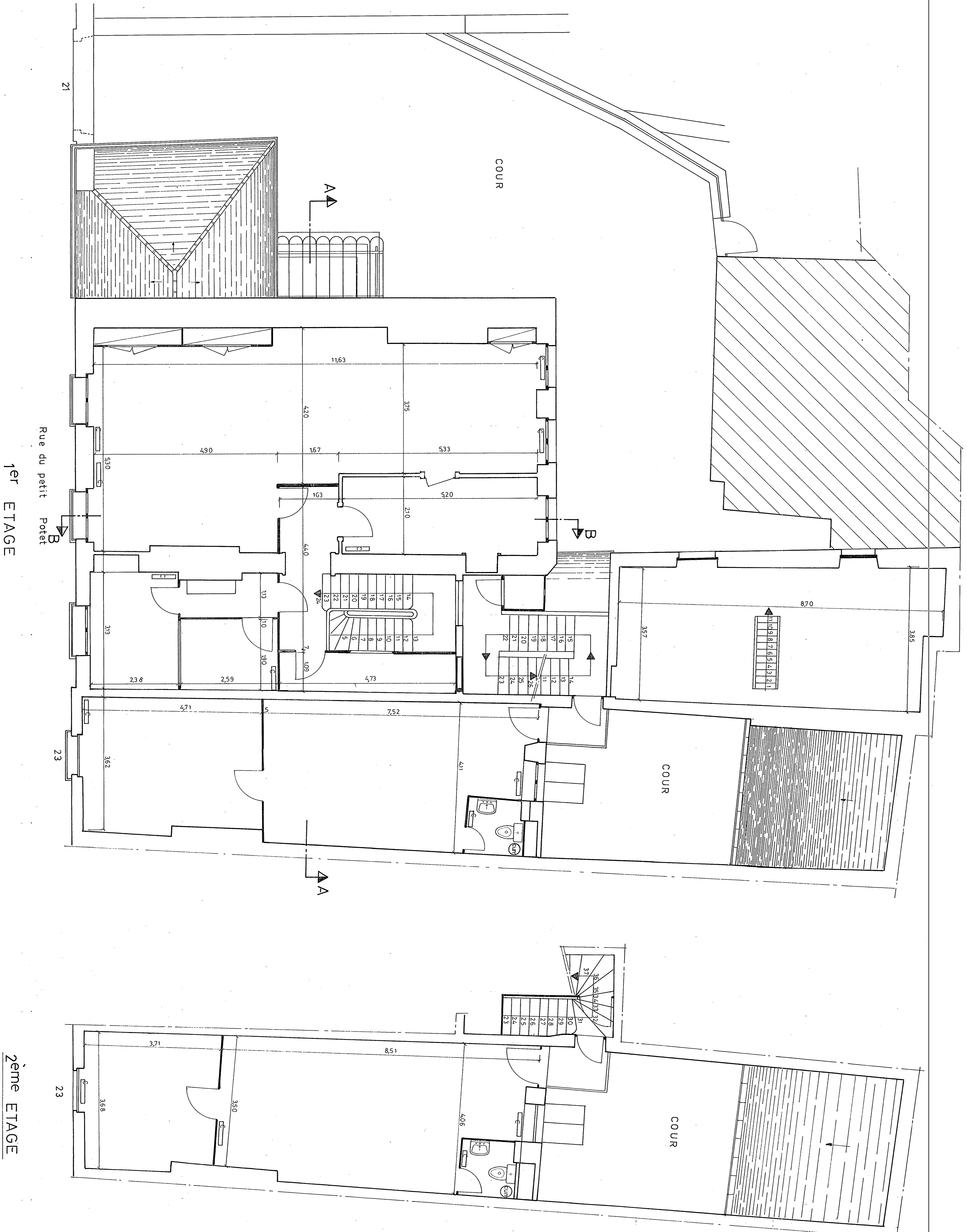
Echelle: 1/1000

PROPRIETE
21 ET 23 RUE DU PETIT POTEI
PREMIER ET DEUXIEME ETAGE

SERVICES TECHNIQUES DE LA VILLE DE DIJON

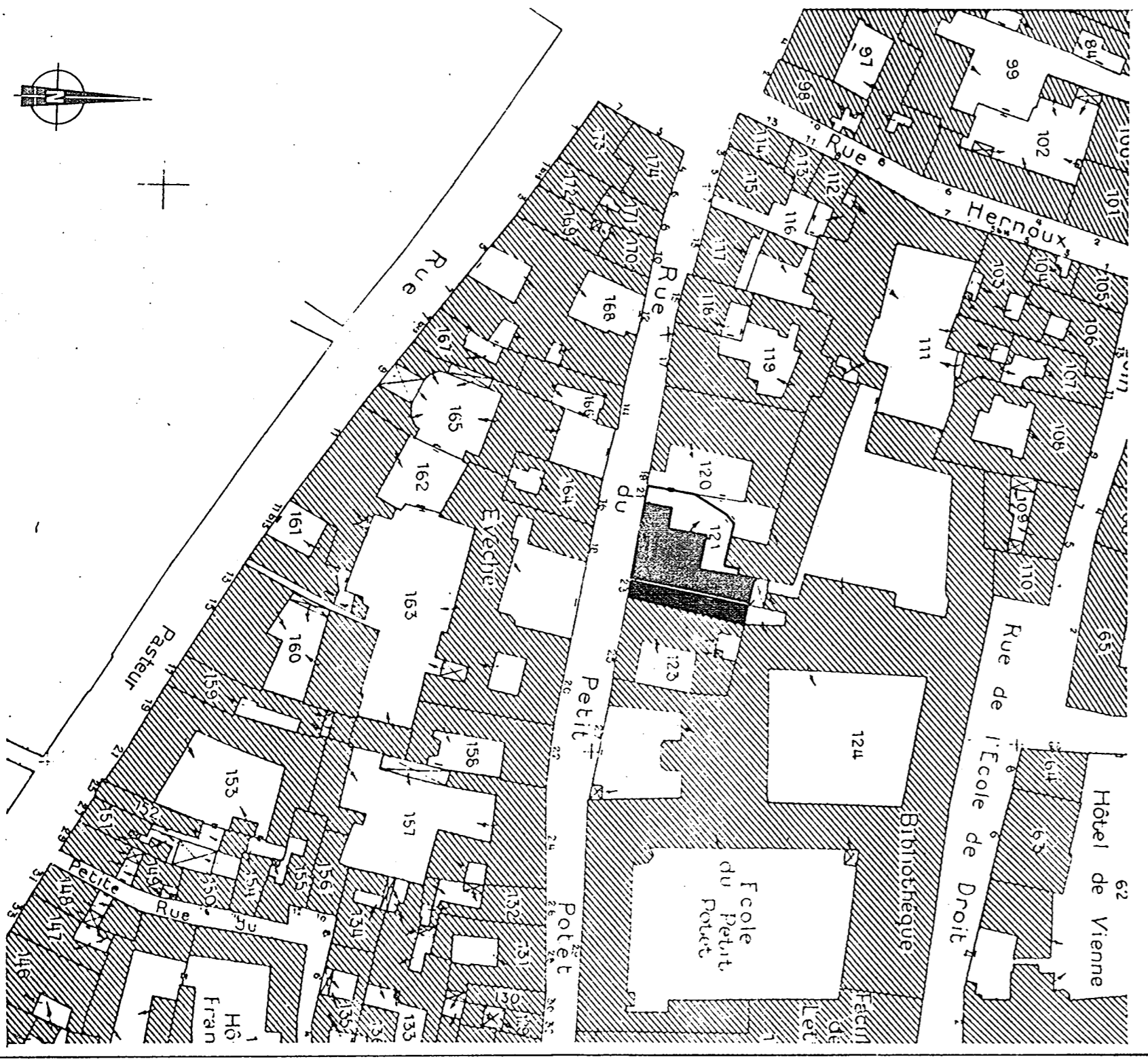
ETUDE	TRAVAUX	DIRECTION	NUMEROTATION

ECHELLE	MODIFICATIONS	NOM	DATE
1/50			
DATE	DESSIN	J.F.E.	ETUDES
16/12/88			



1^{er} ETAGE

2^{ème} ETAGE



DIRECTION ARCHITECTURE BATIMENTS ATELIERS

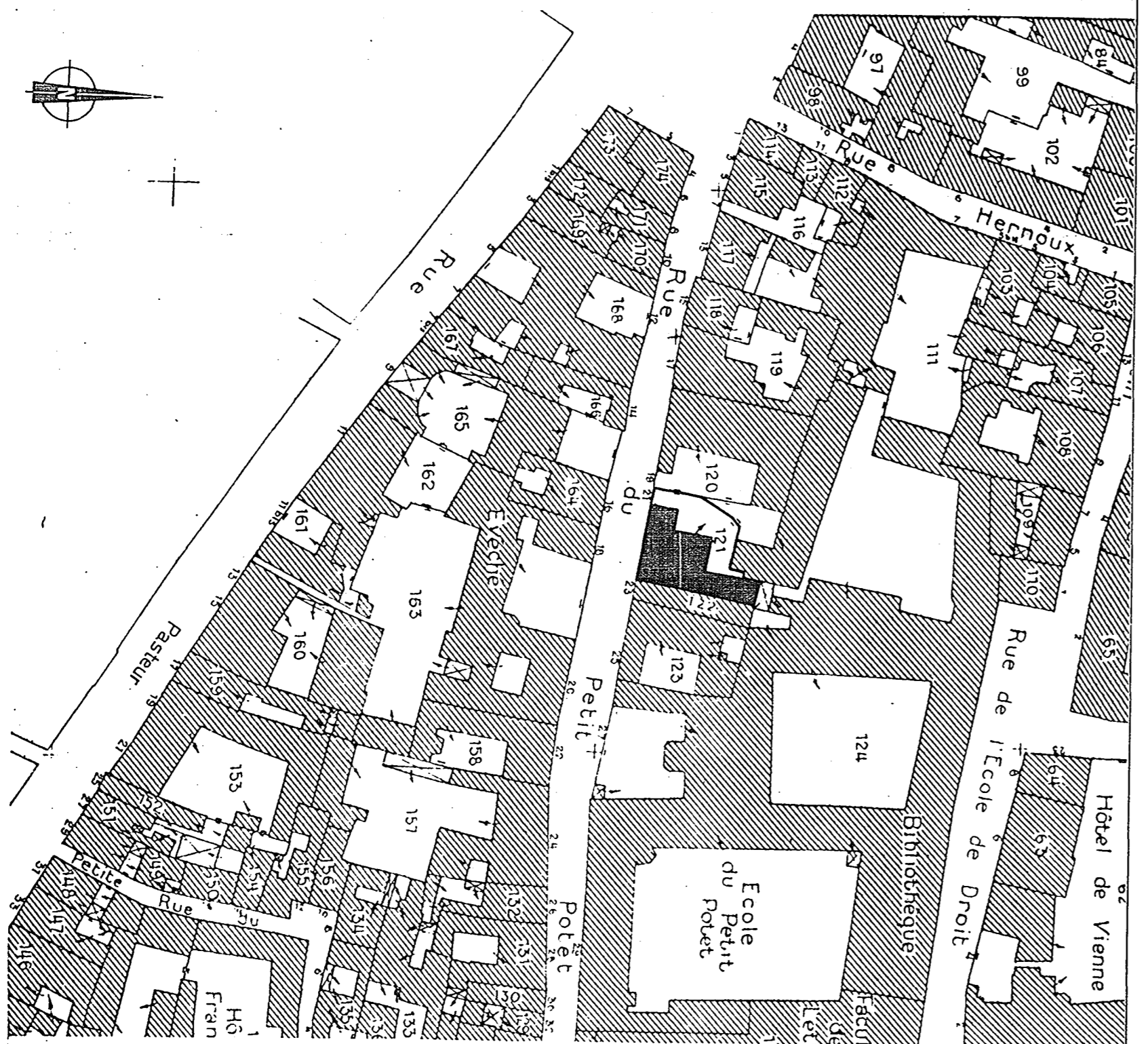
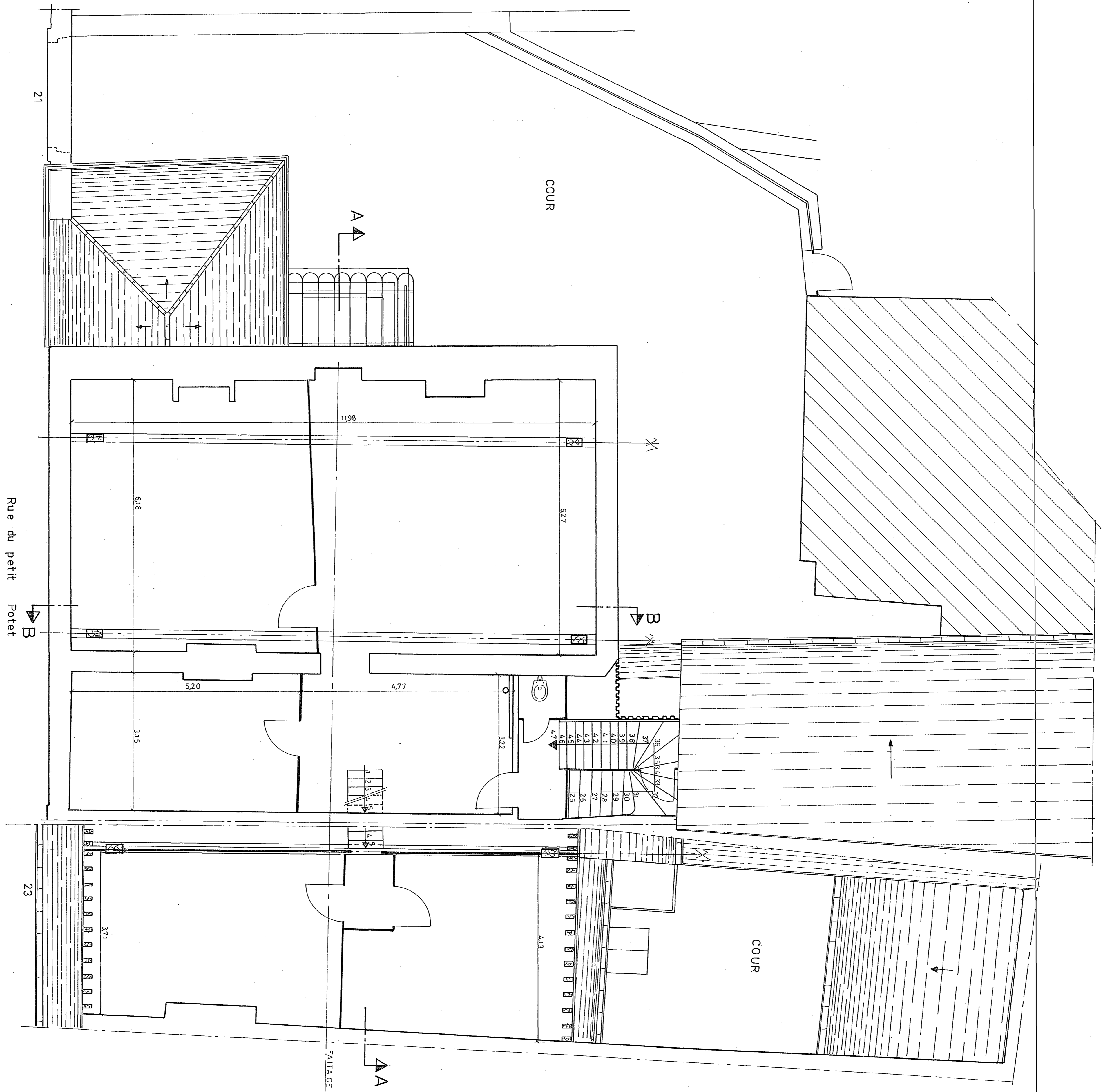
PROPRIETE

21,23 RUE DU PETIT POTET

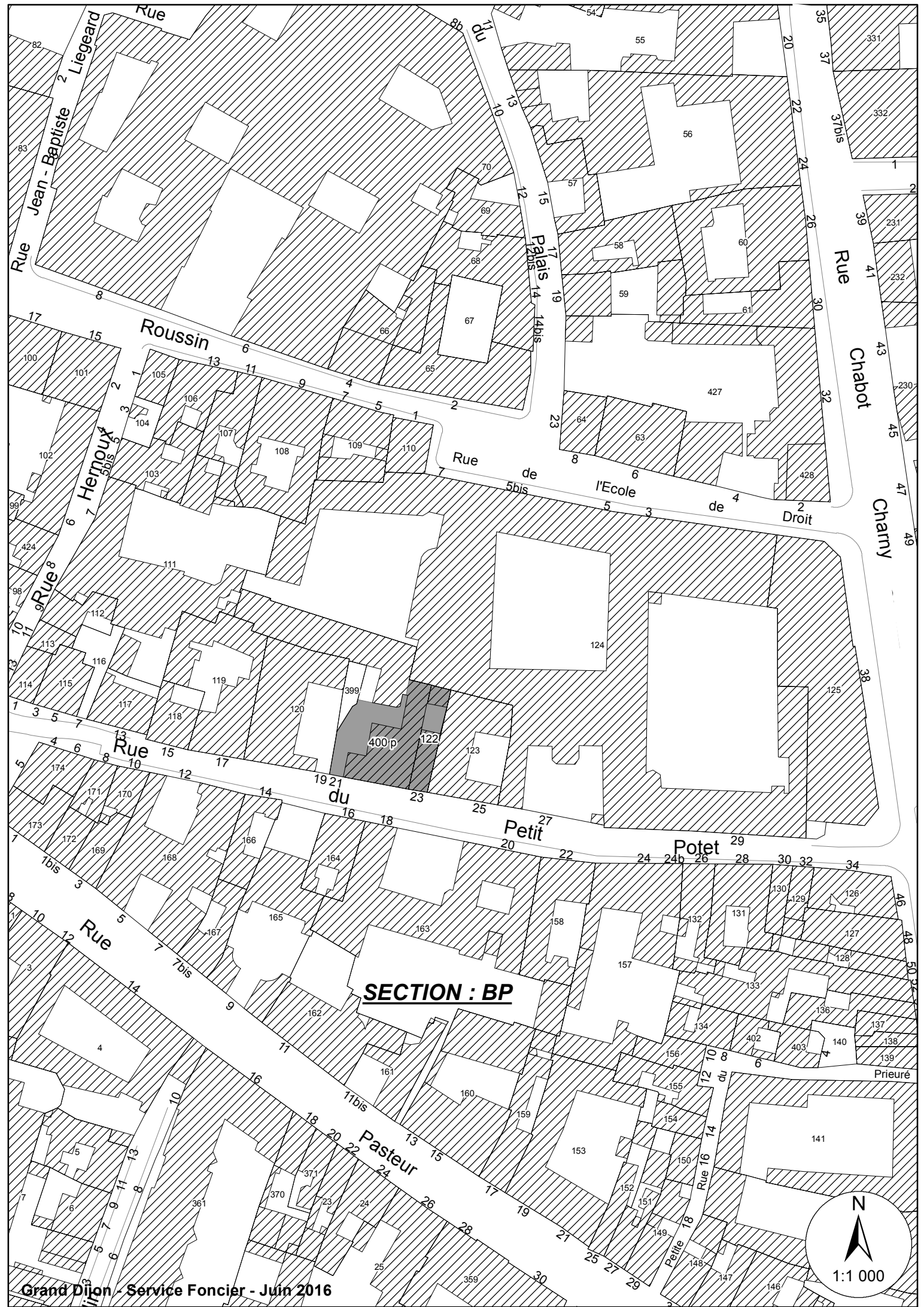
COMBLES

SERVICES TECHNIQUES DE LA VILLE DE DIJON

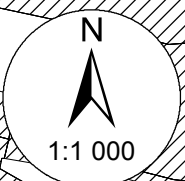
ECHELLE	MODIFICATIONS	NOM	DATE
1/50			
DATE			
19/12/88			
DESSIN			
J.E.F.			
ETUDES	TRAVAUX	DIRECTION	NUMEROTATION

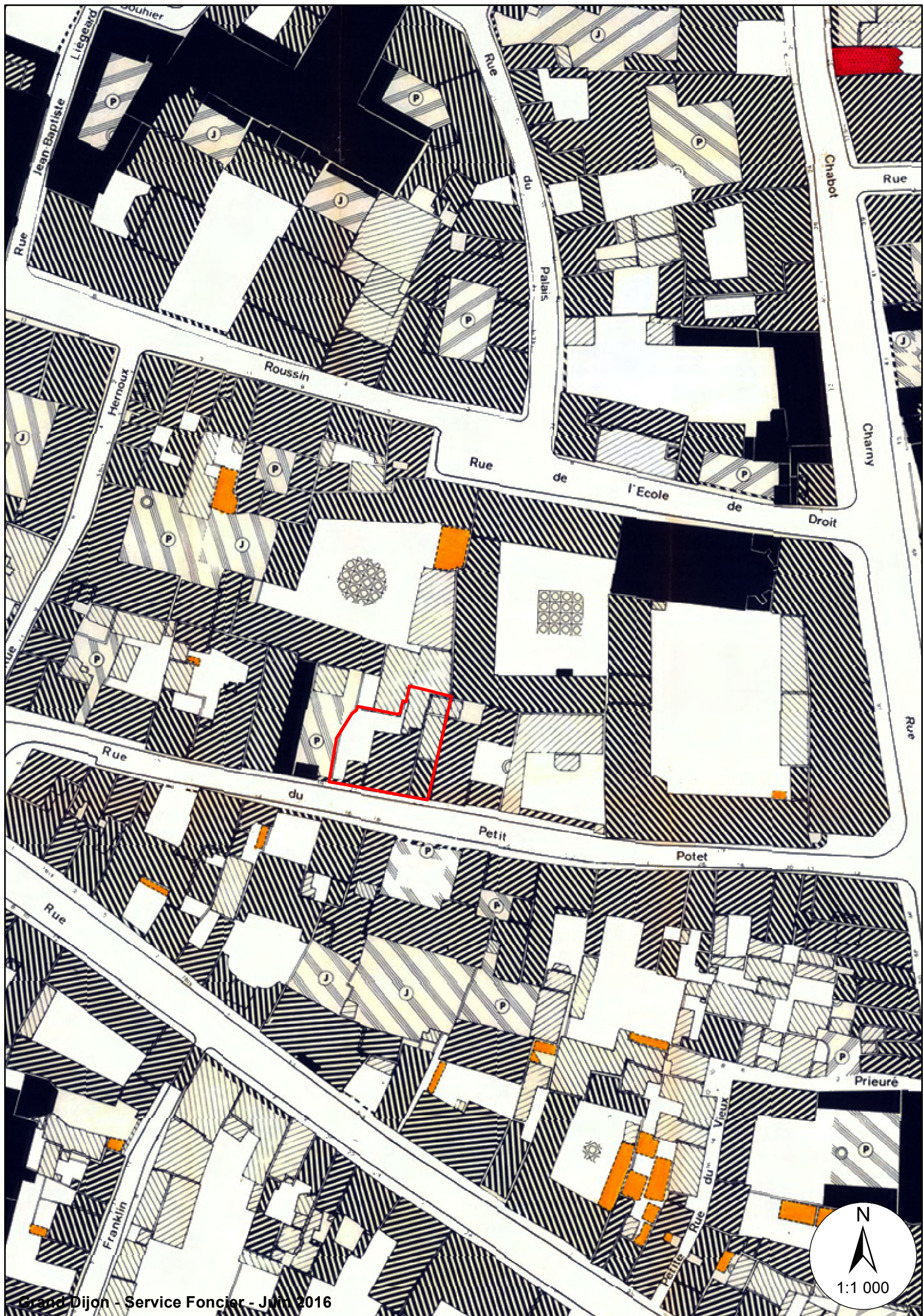


Echelle: 1/1000










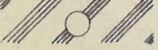



SECTION : BP





LEGENDE

●●●●●●●●	Limite du secteur sauvegardé	
○○○○○○○○○○	Limite du sous-secteur	
	Immeuble	} protégés par la législation sur les monuments historiques
	Façade et toiture	
	Façade	
	Fragment	
	Immeuble ou partie d'immeuble à conserver dont la démolition, l'enlèvement, l'altération sont interdits ainsi que la modification sauf si elle contribue à restituer l'aspect d'origine.	
	Immeuble non protégé (pouvant être conservé, amélioré ou remplacé)	
	Immeuble ou partie d'immeuble dont la démolition ou la modification peut être imposée à l'occasion d'opérations d'aménagements publics ou privées	
	Emprise de construction possible	
	Espace boisé classé à conserver	
	Espace soumis à protection particulière (jardins, pavés, dalles)	
○	Puits, fontaine	
	Emplacement réservé pour voie, passage ou ouvrage public, installation d'intérêt général ou espace vert	
—	Alignement nouveau	
□□□□□□	Passage piétons existant ou projeté	
Ⓔ	Ecrêtement	
Ⓜ	Modification	

Document rendu public par le
Préfet de la Côte d'Or
le 12 septembre 1985