



## VENISE 2 DIJON (21)

Aménagement et construction  
APS // 13 MAI 2022



MAYOT & TOUSSAINT,  
Paysagistes concepteurs  
17 Rue des Petits Prés  
21121 Daix  
03.80.45.42.84  
[contact@mayottoussaint.fr](mailto:contact@mayottoussaint.fr)

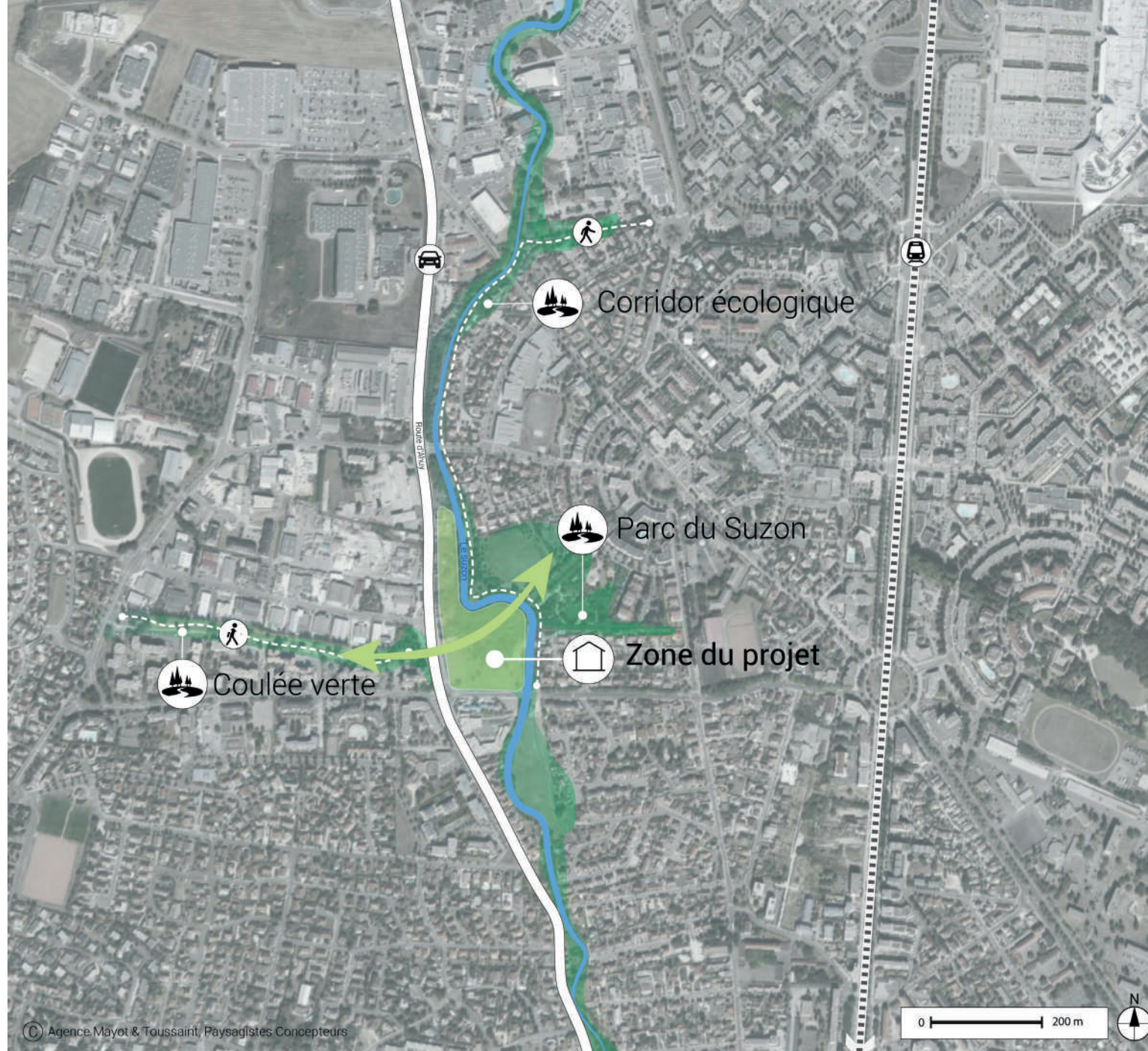
# A. ÉTUDE DU SITE

## A. ÉTUDE DU SITE

### UNE LIAISON ENTRE CORRIDOR ÉCOLOGIQUE ET COULÉE VERT

Le site s'inscrit le long du couloir écologique qui borde le Suzon. Il relie ce dernier à une coulée verte à l'ouest et est lié au parc du Suzon à l'est.

Il est bordée par une promenade piétonne le long du Suzon d'un côté et la route d'Ahuy de l'autre.

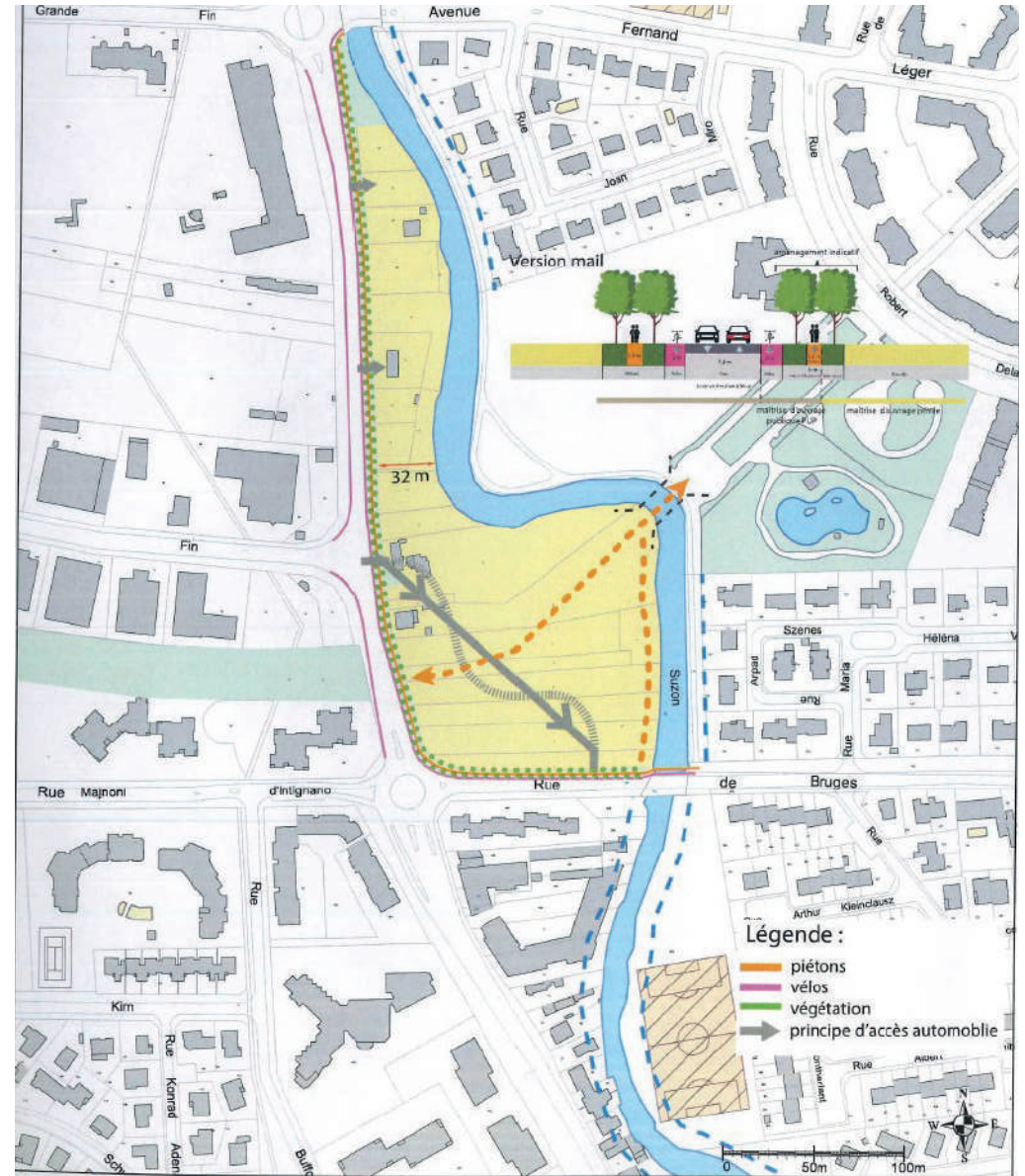
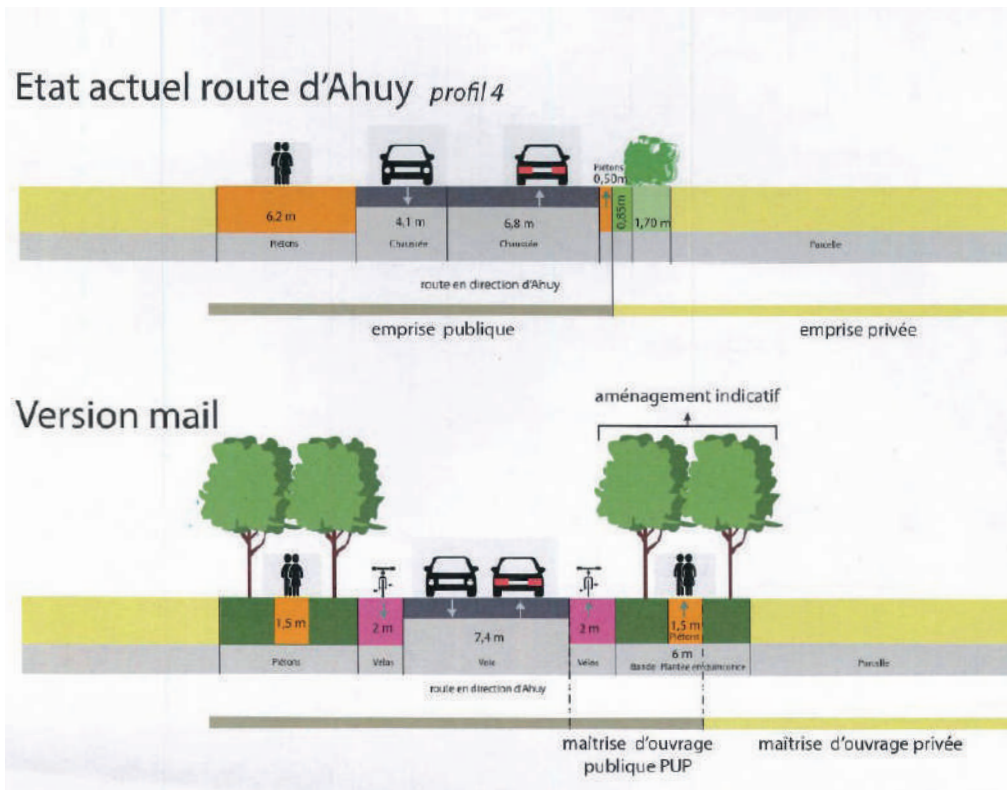


## A. ÉTUDE DU SITE

### UNE LIAISON ENTRE CORRIDOR ÉCOLOGIQUE ET COULÉE VERT

Zoom avec les orientations par la ville de Dijon :

Cartographie qui illustre la liaison entre le site du projet, une coulée verte à l'ouest et le parc du Suzon à l'est.



## A. ÉTUDE DU SITE

### PHOTO DE L'EXISTANT

Un site qui comporte un espace ouvert et arboré dont certains arbres remarquables de type Noyer à conserver.



## A. ÉTUDE DU SITE

### PHOTO DE L'EXISTANT

Une site qui comporte une promenade piétonne le long du Suzon et d'une zone de nettoyage des ambacles.



# B. PROJET

## B. PROJET

### PLAN PAYSAGER GÉNÉRAL

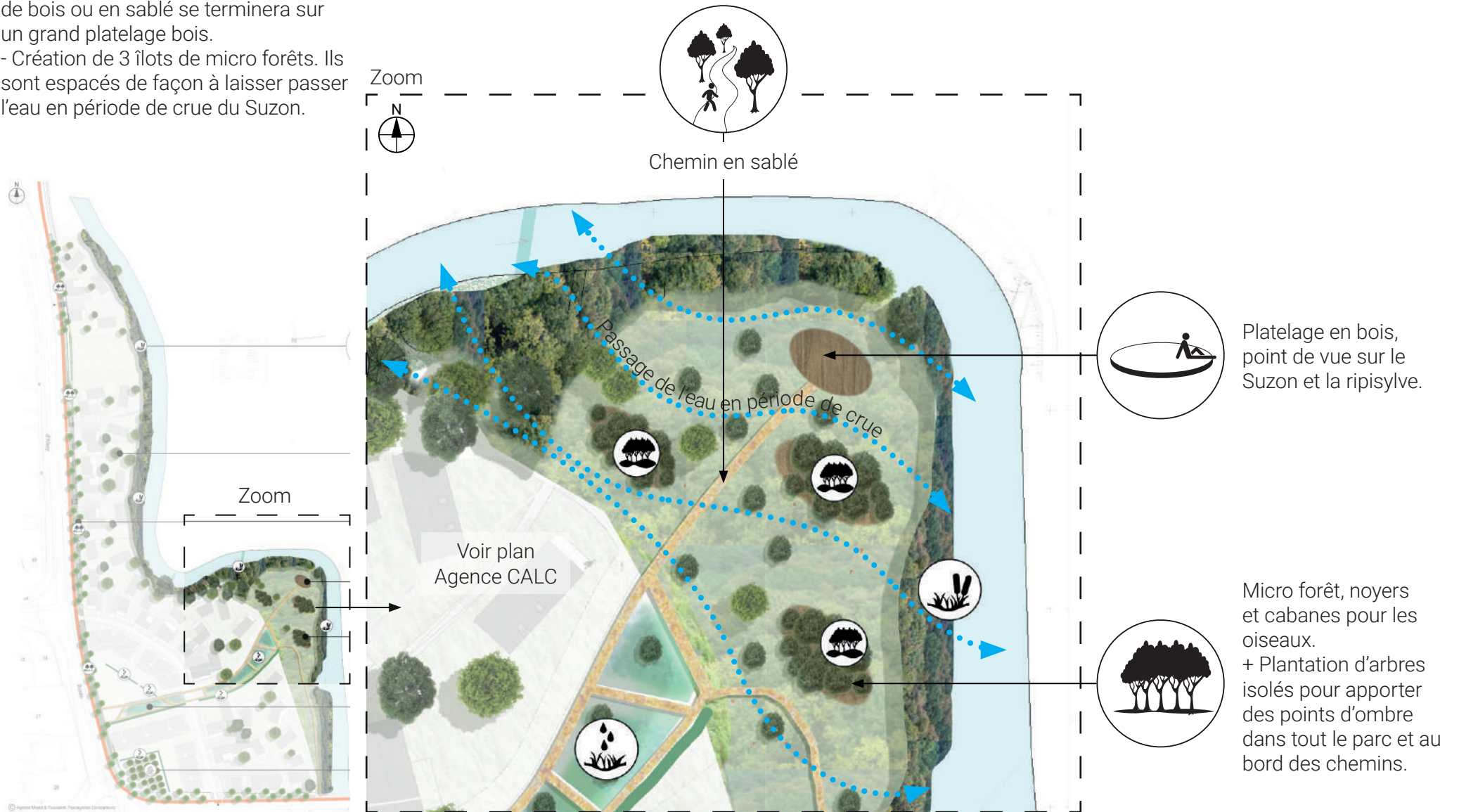




## B. PROJET

### ZOOM SUR L'AMÉNAGEMENT PAYSAGER AU BORD DU SUZON

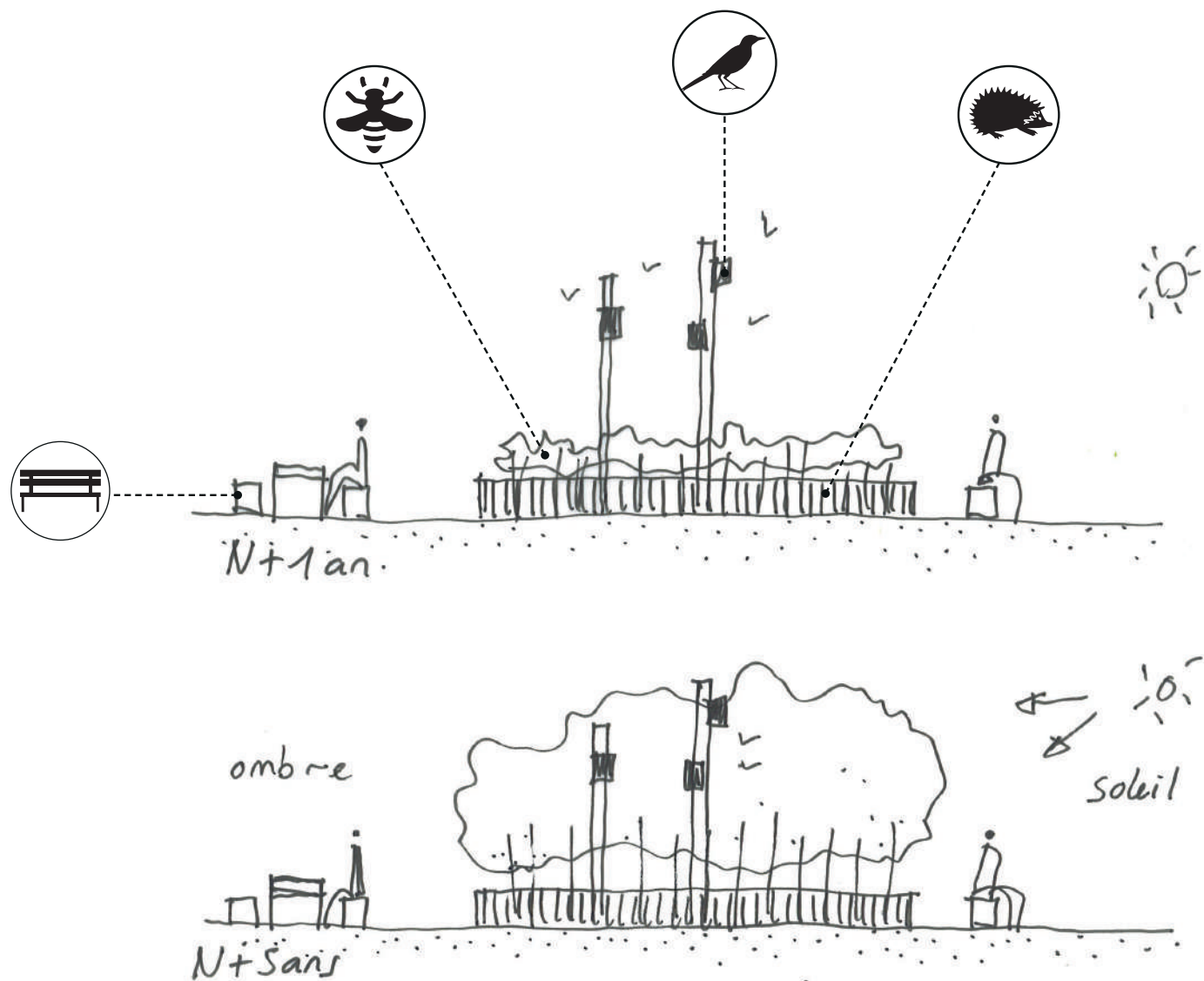
- Une longue promenade en copeaux de bois ou en sablé se terminera sur un grand platelage bois.
- Création de 3 îlots de micro forêts. Ils sont espacés de façon à laisser passer l'eau en période de crue du Suzon.



## B. PROJET

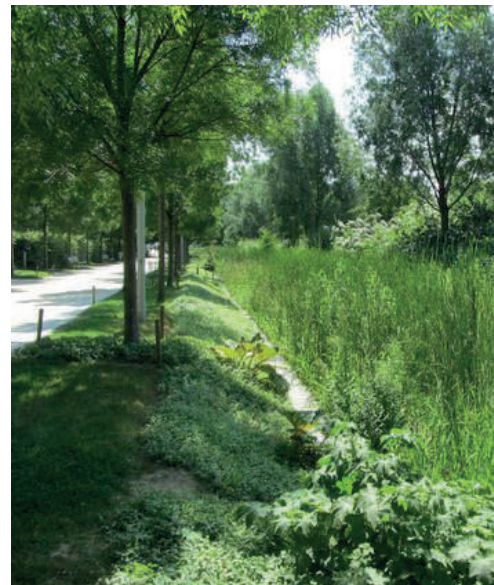
### MICROFORÊT: CROQUIS ÉVOLUTION DANS LE TEMPS

- De jeunes noyers sont présent sur le site, d'autres jeunes arbres seront ajoutés afin de créer des îlots de micros forêts.
- Les micro forêts de noyers seront des centres de biodiversité.
- Des nichoirs pour les oiseaux seront installés.
- Du mobilier sera disposé au nord et sud de ses îlots afin de profiter de l'ombre ou du soleil.
- En période de crue l'eau pourra s'écouler à travers les îlots.



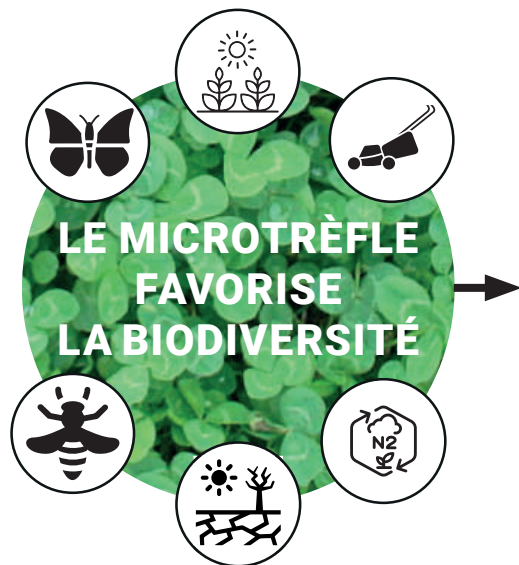
## B. PROJETPAYSAGE

### EXEMPLES DE NOUES



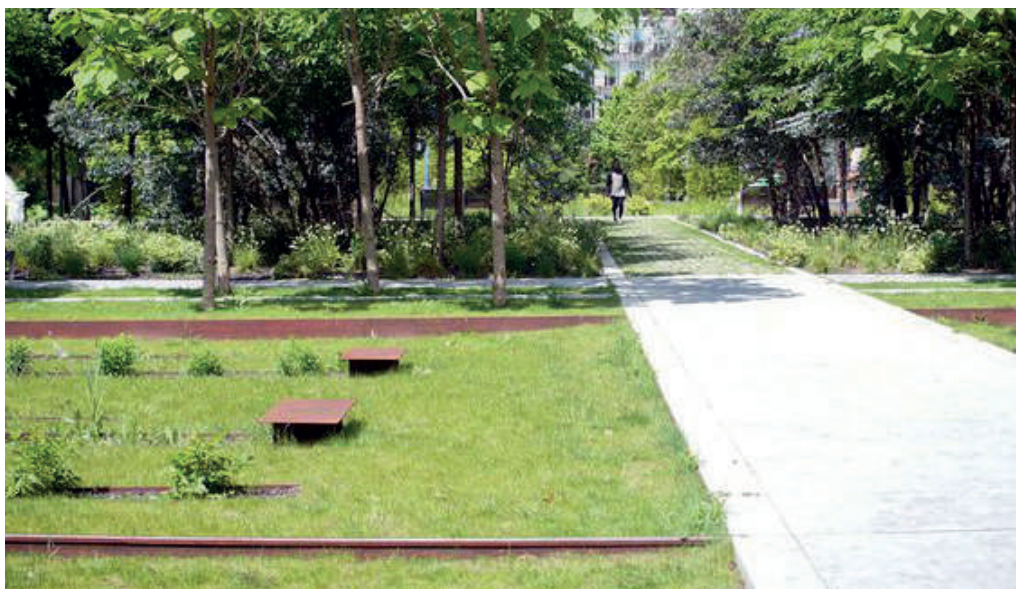
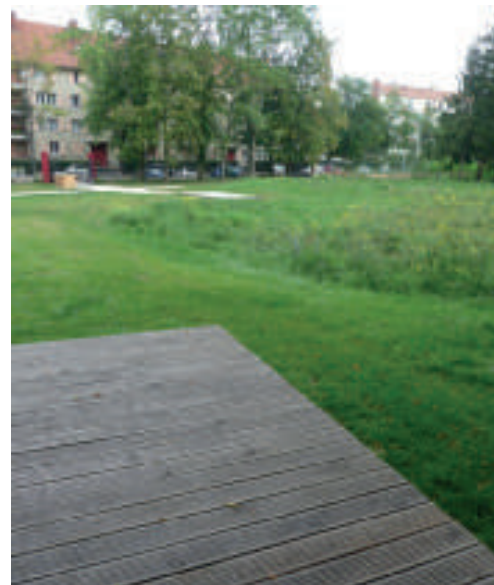
## B. PROJETPAYSAGE

### EXEMPLES DE BASSINS DE RÉTENTION + SOL MICROTRÈFLE



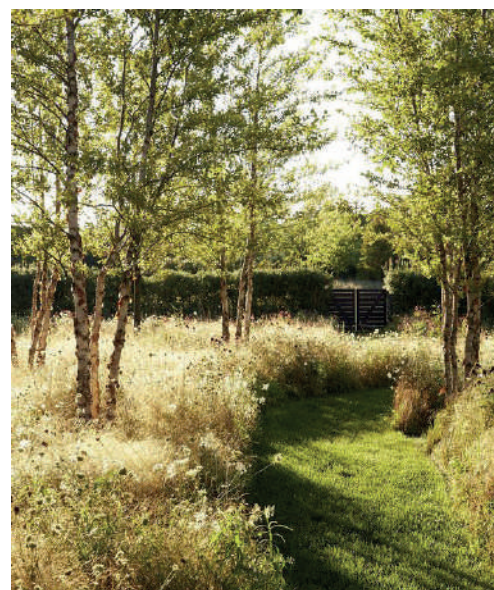
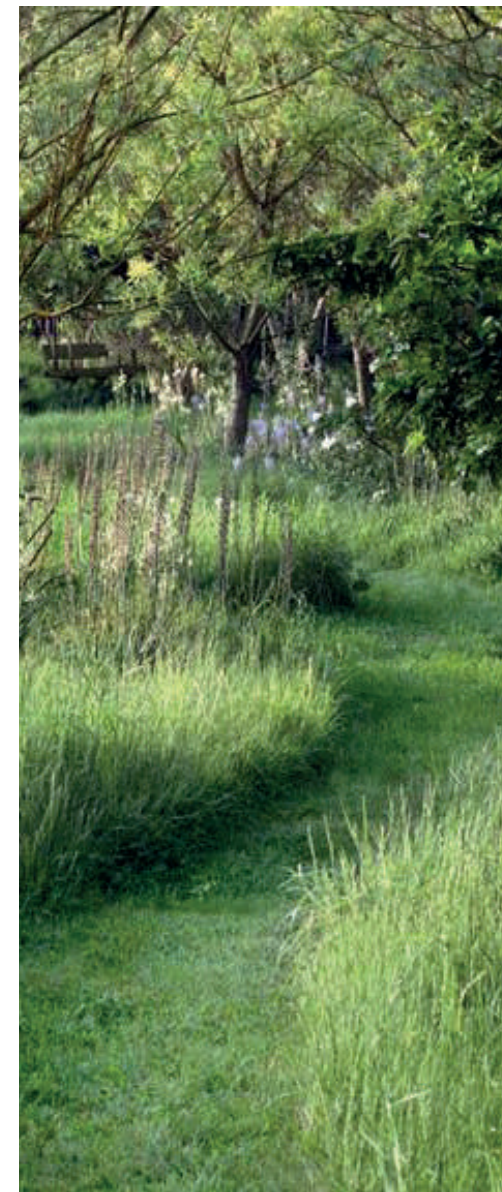
#### LA PLANTATION DE MICROTRÈFLE À DE NOMBREUX AVANTAGES :

- Pollinisateur
- Facilité d'entretien, seulement 3 à 4 tontes par an (10 à 12 pour le gazon)
- Réteneur d'azote, fertilisant et profitable pour les autres végétaux.
- Résistant à la sécheresse
- Résistant aux piétinement



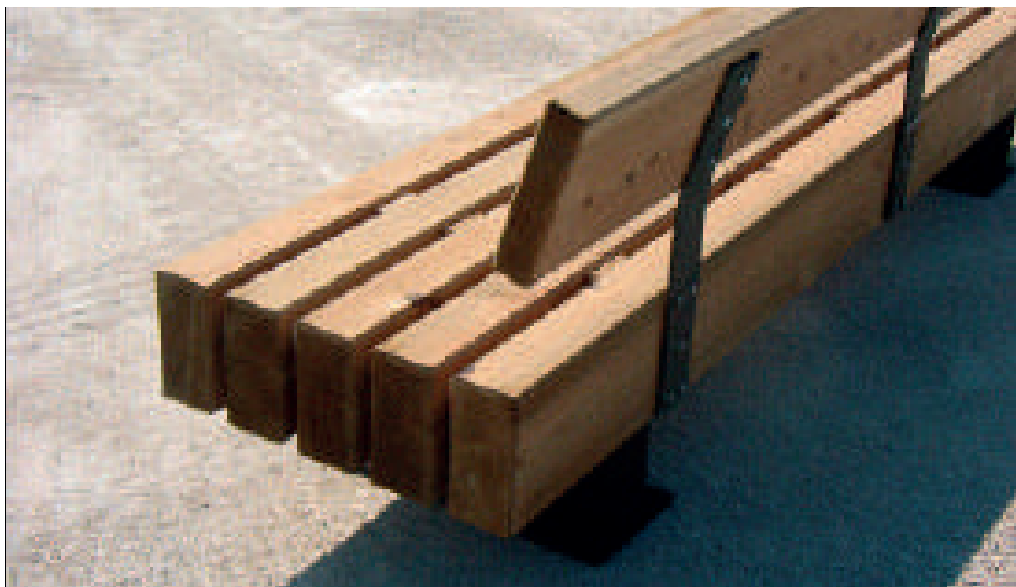
## B. PROJETPAYSAGE

### GESTION DIFFÉRENCIÉES ET FAUCHE TARDIVE



## B. PROJETPAYSAGE

### EXEMPLES DE MOBILIER



## B. PROJETPAYSAGE

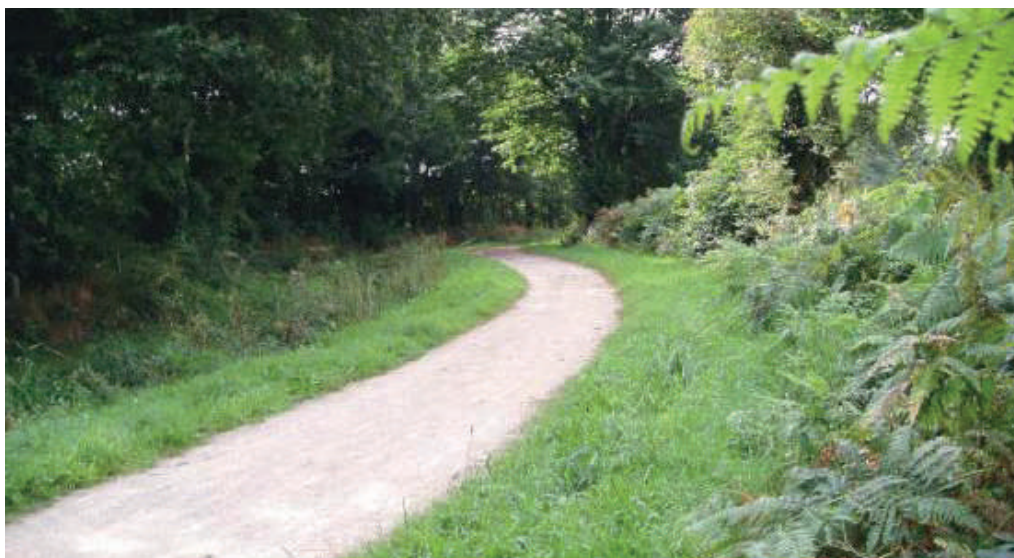
### EXEMPLES DE NICOIR, DE GANIVELLES ET DE CHEMINEMENTS



Ganivelles



Nicheur à oiseaux



Chemin en sable stabilisé

## C DÉTAILS

### PALETTE VÉGÉTALE: ARBRES D'ALIGNEMENT ET COUVRES-SOLAUPIED



*Acer monspessulanum*  
Érable de Montpellier  
Dimensions : 10 x 3 m  
Mellifère + papillons



*Celtis australis*  
Micocoulier d'Europe  
Dimensions : 12 x 8 m  
Mellifère + papillons



*Liquidambar styraciflua* 'Worplesdon'  
Copalme d'Amérique  
Dimensions : 12 x 4 m  
Couleur automnale



*Qstrya carpinifolia*  
Charme-houblon  
Dimensions : 14 x 5 m  
Floraison printanière



*Narcissus Gpe Jonquille*  
Jonquille  
Dimensions : 0,4 m  
Floraison : avril-mai  
Bulbe



*Cerastium tomentosum*  
Corbeille d'argent  
Dimensions : 0,15 m  
Floraison : mai-juillet  
Couvre-sol / Persistant



*Sedum reflexum*  
Orpin réfléchi  
Dimensions : 0,45 x 0,4m  
Floraison : juillet-août  
Couvre-sol / Persistant



*Vinca minor*  
Petite pervenche  
Dimensions : 0,15 x 1m  
Floraison : mai-septembre  
Couvre-sol / Persistant



## C DÉTAILS

### PALETTE VÉGÉTALE : «MICRO-FORÊT»



*Acer pseudoplatanus*  
Érable sycomore  
Dimensions : 30 x 15 m  
Mellifère



*Juglan regia*  
Noyer commun  
Dimensions : 15 x 10 m  
Fruits comestibles



*Tilia cordata*  
Tilleul à petites feuilles  
Dimensions : 25 x 15 m  
Floraison : juin  
Mellifère



*Tilia platyphyllos*  
Tilleul à grandes feuilles  
Dimensions : 35 x 15 m  
Floraison : juin-juillet  
Mellifère



*Viola minor*  
Petite pervenche  
Dimensions : 0,15 x 1 m  
Floraison : mai-septembre  
Couvre-sol / Persistant



*Hedera helix*  
Lierre commun  
Dimensions : 10 x 15 m  
Couvre-sol / Persistant

## C DÉTAILS

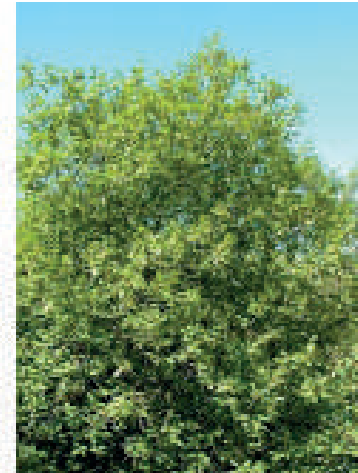
### PALETTE VÉGÉTALE : HAIE BOCAGÈRE



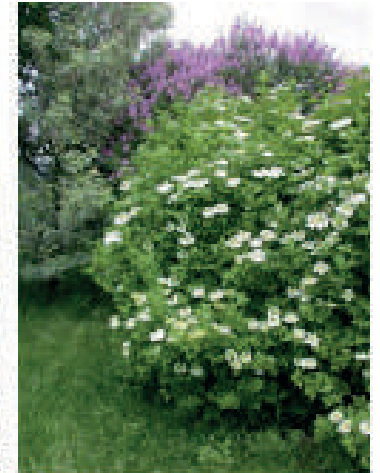
*Carpinus betulus*



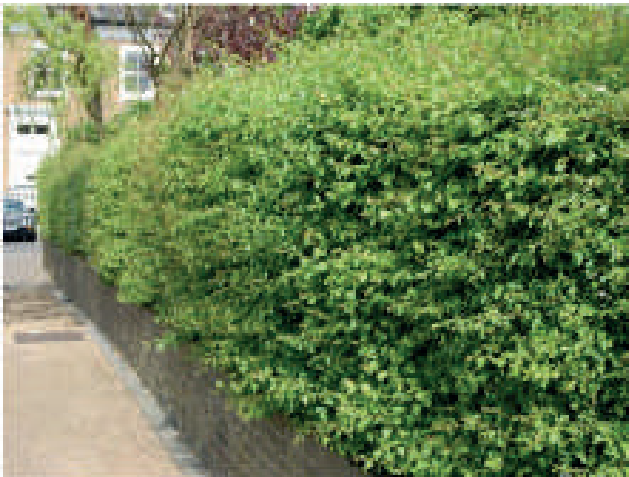
*Ligustrum vulgare*



*Fraxula alnus*



*Viburnum opulus*



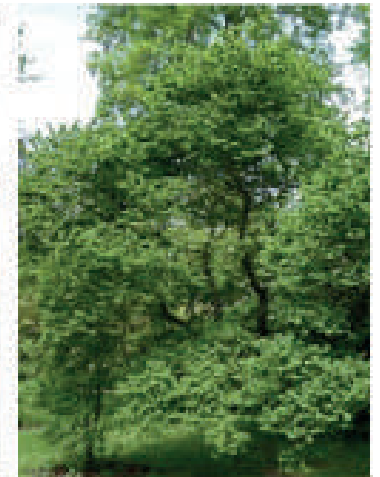
*Crataegus monogyna*



*Salix elaeagnos*



*Corylus avellana*



*Ulmus minor*

## C DÉTAILS

### PALETTE VÉGÉTALE : PRAIRIE CHAMPÊTRE

Mélange de prairie Nungesser ou équivalent



Nom latin	Nom commun	Couleur	Hauteur (cm)	Pérennité
<b>50% Fleurs</b>				
<i>Achillea millefolium</i>	Achillée millefeuille	blanc	50	vivace
<i>Anthemis trincoria</i>	Anthémis des teinturiers	jaune	35	vivace
<i>Anthyllus vulneraria</i>	Anthyllide vulnéraire	jaune	20	vivace
<i>Berteroa incana</i>	Berteroa blanchâtre	blanc	40	annuelle
<i>Calendula officinalis</i>	Souci	orange	60	annuelle
<i>Centaurea cyanus</i>	Bleuet des champs	bleu	60	annuelle
<i>Centaurea jacea</i>	Centauree jacobine	rouge	50	vivace
<i>Dianthus carthusianorum</i>	Oeillet des chartreux	fuchsia	30	vivace
<i>Galium verum</i>	Gaillet jaune	jaune	45	vivace
<i>Hypochoeris radicata</i>	Forçelle enracinée	jaune	35	vivace
<i>Leucanthemum vulgare</i>	Marguerite	blanc	60	vivace
<i>Linum perenne</i>	Lin vivace	bleu	45	vivace
<i>Lobos corniculatus</i>	Lotier corniculé	jaune	18	vivace
<i>Medicago lupulina</i>	Minette	jaune	20	annuelle
<i>Orobrychis sativa</i>	Saintain	rose	45	vivace
<i>Origanum vulgare</i>	Marjolaine vivace	rose pour pré	40	vivace
<i>Papaver rhoeas</i>	Coquelicot	rouge	50	annuelle
<i>Plantago lanceolata</i>	Plantain lancéolé	blanc	25	vivace

<i>Salvia pratensis</i>	Sauge des prés	bleu	45	vivace
<i>Sanguisorba minor</i>	Petite pimprenelle	rose	40	vivace
<i>Silene nutans</i>	Silène penché	blanc	40	vivace
<i>Silene vulgaris</i>	Silène ordinaire	blanc	60	vivace
<i>Trifolium rubens</i>	Trèfle rouge	rouge	40 - 60	vivace
<b>50% Graminées</b>				
<i>Agrostis capillaris</i>	Agrostide capillaire	vert	30	vivace
<i>Anthoxanthum odoratum</i>	Flouve odorante	vert	25	vivace
<i>Cynosurus cristatus</i>	Crételle des prés	vert	35	vivace
<i>Festuca ovina</i>	Fétuque ovine	vert	45	vivace
<i>Festuca rubra rubra</i>	Fétuque rouge traçante	vert	40	vivace