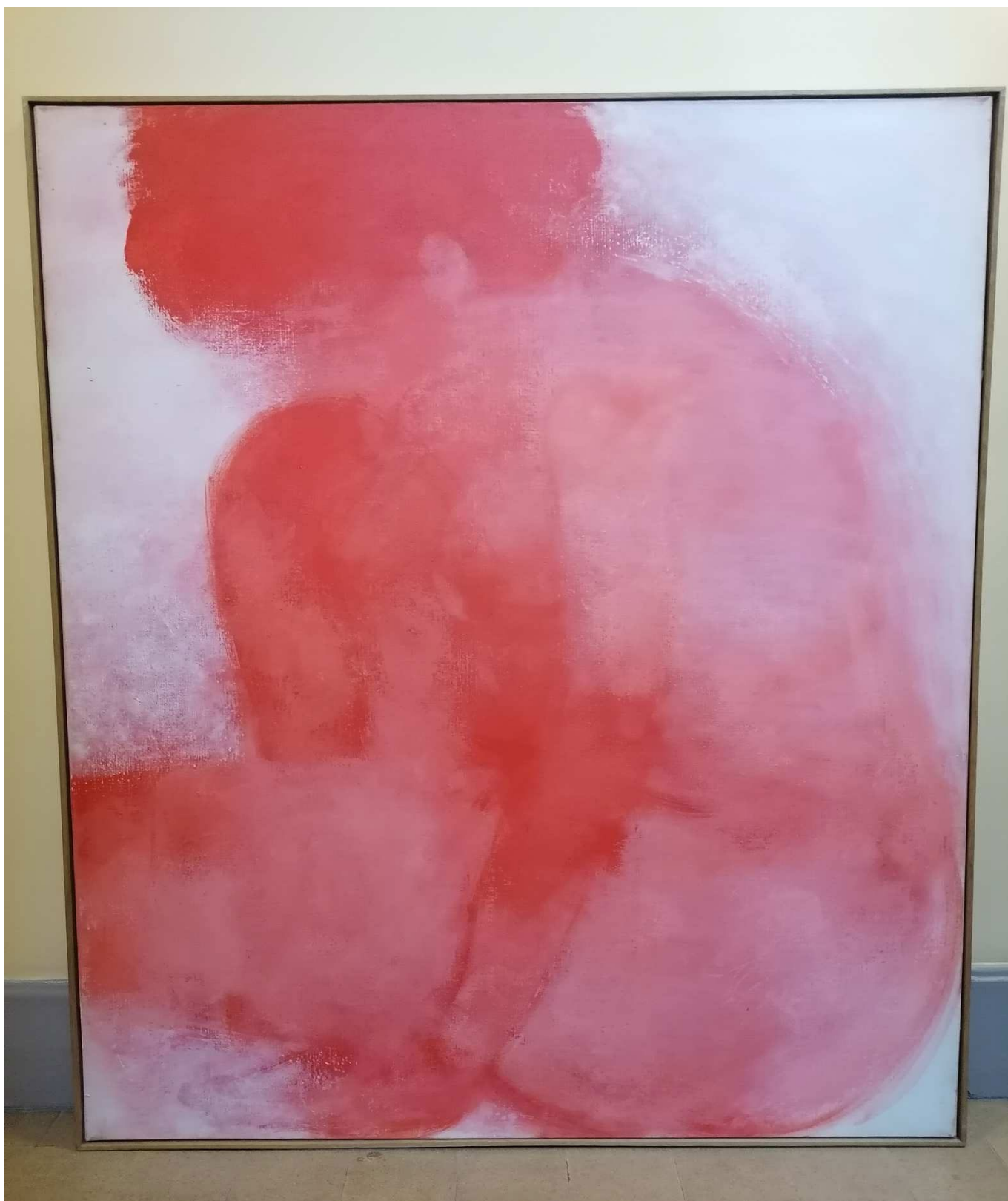




Jean Dampt, *Enfant à la pomme*, 1895, marbre,
Robert Zehil Gallery
H. 26 ; L. 27 ; P. 26 cm



Claude GARACHE

Mayme, 1973

146 x 114 cm

Exposée en 1975 à la Galerie Maeght, Paris.



Pierre Vigoureux

Eve, 1924

Pierre de Bourgogne, hauteur : 100 cm

Provenance : atelier de l'artiste; par descendance