



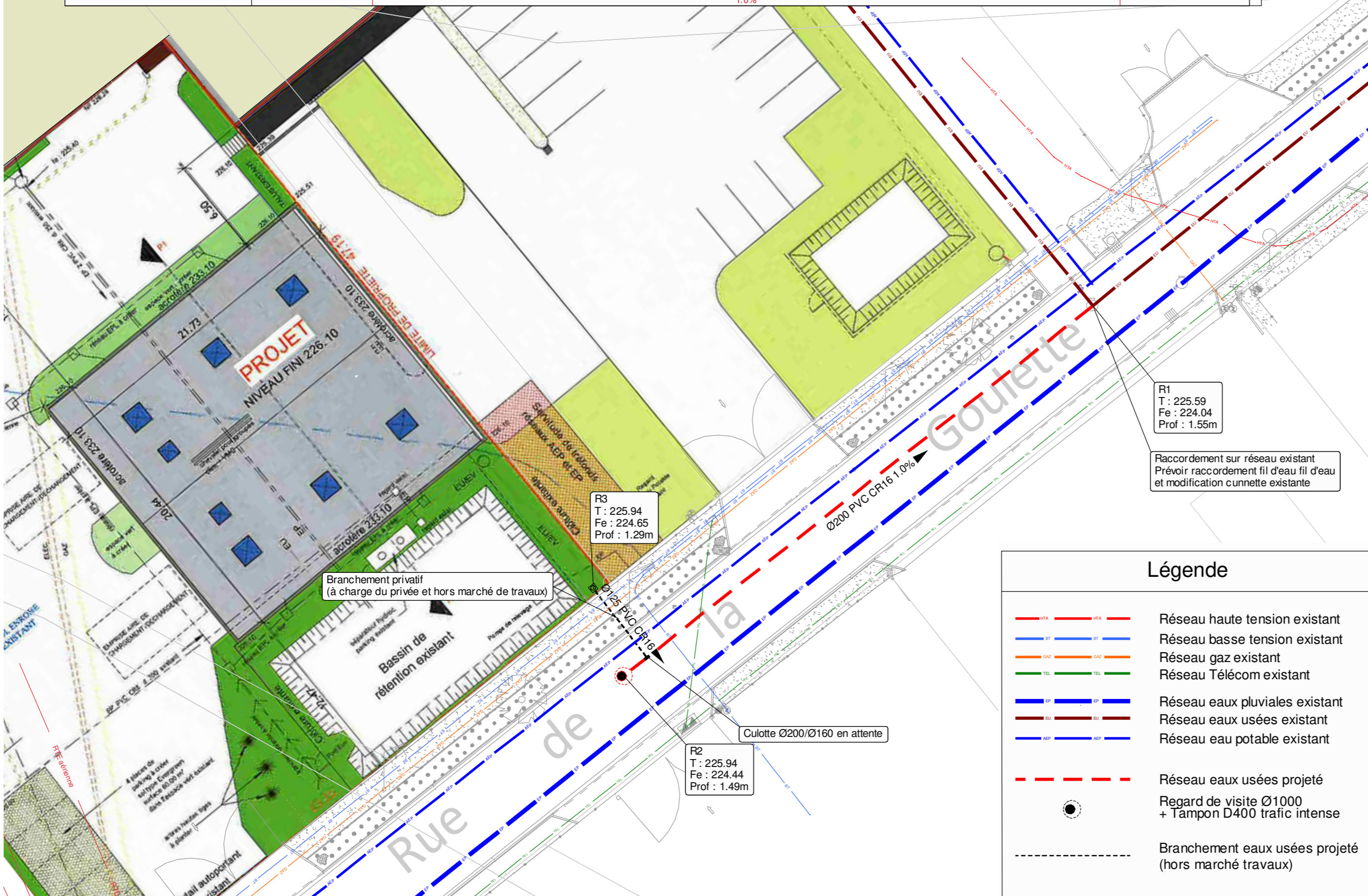
Réseau : Réseau EU PROJET
Axe : Profil R1 - R2

Echelle X : 1/200
Echelle Z : 1/150

Plan Comp : 223.00

Terrain	Z	0.00 + 225.59	6.99	7.00 + 225.62	8.43 + 225.66	10.15 + 225.67	11.39 + 225.72	14.30 + 225.70	17.15 + 225.71	19.82 + 225.72	21.79 + 225.76	23.69 + 225.77	25.55 + 225.79	29.22 + 225.82	33.46 + 225.85	37.01 + 225.88	38.08 + 225.90	38.98 + 225.90	40.14 + 225.94
	D	0.00	6.99	1.43	1.71	1.25	2.90	2.85	2.67	1.96	1.90	1.86	3.67	4.24	1.46	2.04	1.06	1.16	1.16
Pentes terrain					3.51%	-0.46%	0.06%	-0.38%	-2.19%	0.57%	0.95%	0.81%	0.91%	1.10%	2.44%	1.02%	1.02%	2.74%	
Cotes tampons Réseau EU PROJET		0.00m - 1.55m - 225.59																	40.14m - 1.49m - 225.94
Cotes radiers Réseau EU PROJET		0.00m - 1.55m - 224.04																	40.14m - 1.49m - 224.44
Profondeurs Réseau EU PROJET																			
Longueurs Réseau EU PROJET									40.14m										
Canalisations Réseau EU PROJET									Ø200 PVC CR16										
Pentes Réseau EU PROJET									1.0%										

Mensura Genius



R1
T : 225.59
Fe : 224.04
Prof : 1.55m

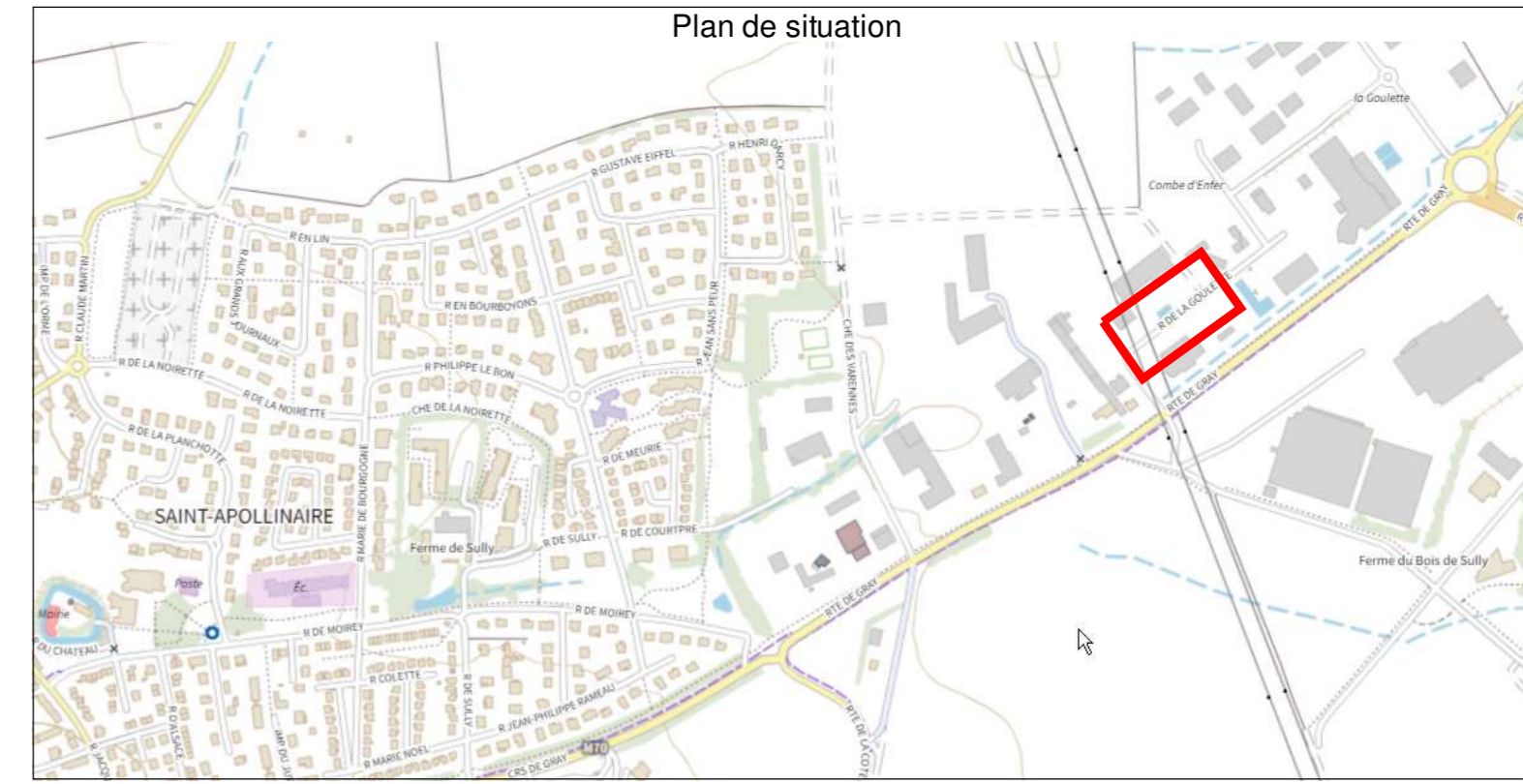
Raccordement sur réseau existant
Prévoir raccordement fil d'eau fil d'eau
et modification cunnette existante

R3
T : 225.94
Fe : 224.65
Prof : 1.29m

R2
T : 225.94
Fe : 224.44
Prof : 1.49m

Légende

- Réseau haute tension existant
- Réseau basse tension existant
- Réseau gaz existant
- Réseau Télécom existant
- Réseau eaux pluviales existant
- Réseau eaux usées existant
- Réseau eau potable existant
- - - Réseau eaux usées projeté
- Regard de visite Ø1000 + Tampon D400 trafic intense
- - - Branchement eaux usées projeté (hors marché travaux)



MARCHE A BONS DE COMMANDE EAU POTABLE ET ASSAINISSEMENT
PROGRAMME 2024
BON DE COMMANDE N°25 TRAVAUX D'EAUX USEES



Avant-Projet
DOCUMENT GRAPHIQUE

Rue de la Goulotte à Saint Apollinaire
Travaux d'extension de réseau

ECHELLE: 1/250

NOM DU FICHIER: 01230711-150-AVP-PG-1-068-A.msa
REFERENCE DOCUMENT: 01230711-150-AVP-PG-1-069-A



Ind.	Etabli par:	Approuvé par:	Date:	Objet de la révision
A	S LUTZ	S LUTZ	10/04/2024	Création du document