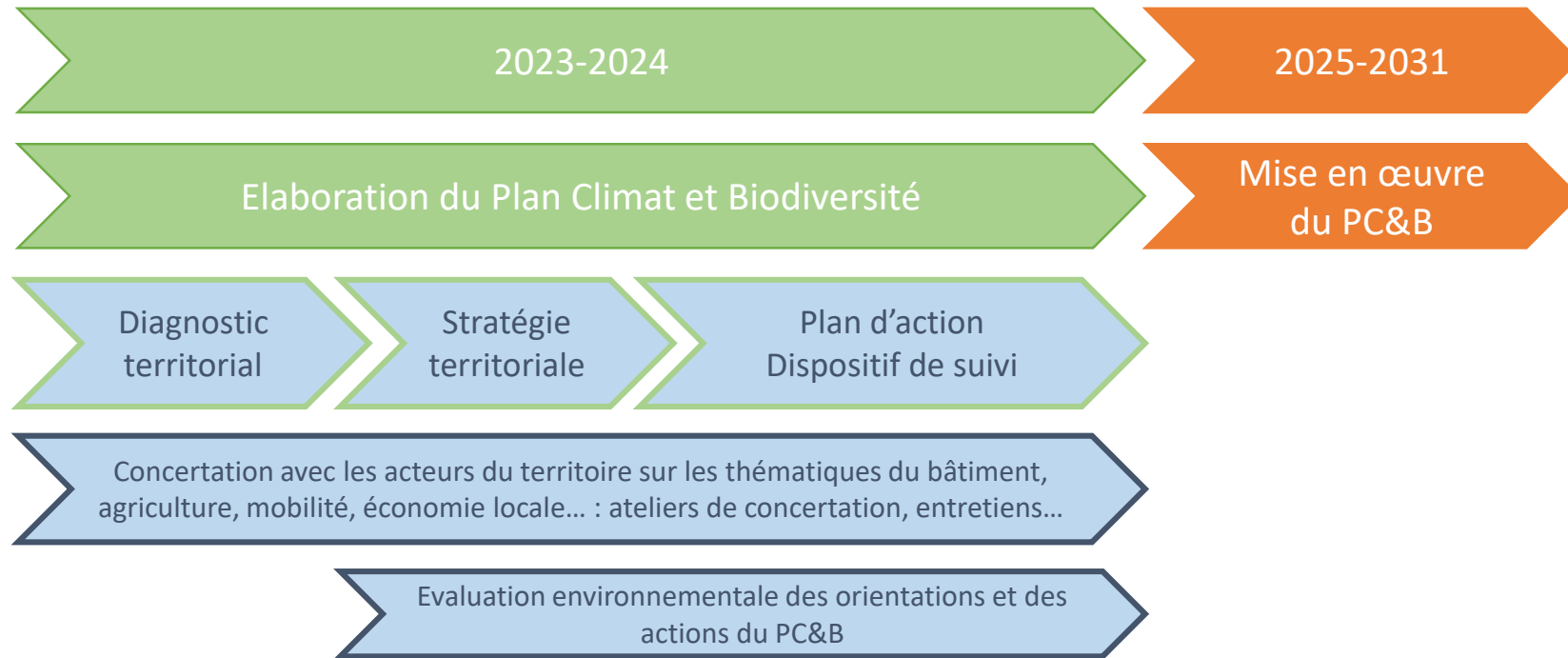




Méthodologie d'élaboration et de pilotage du Plan Climat et Biodiversité

Une élaboration du Plan Climat et Biodiversité en trois temps principaux



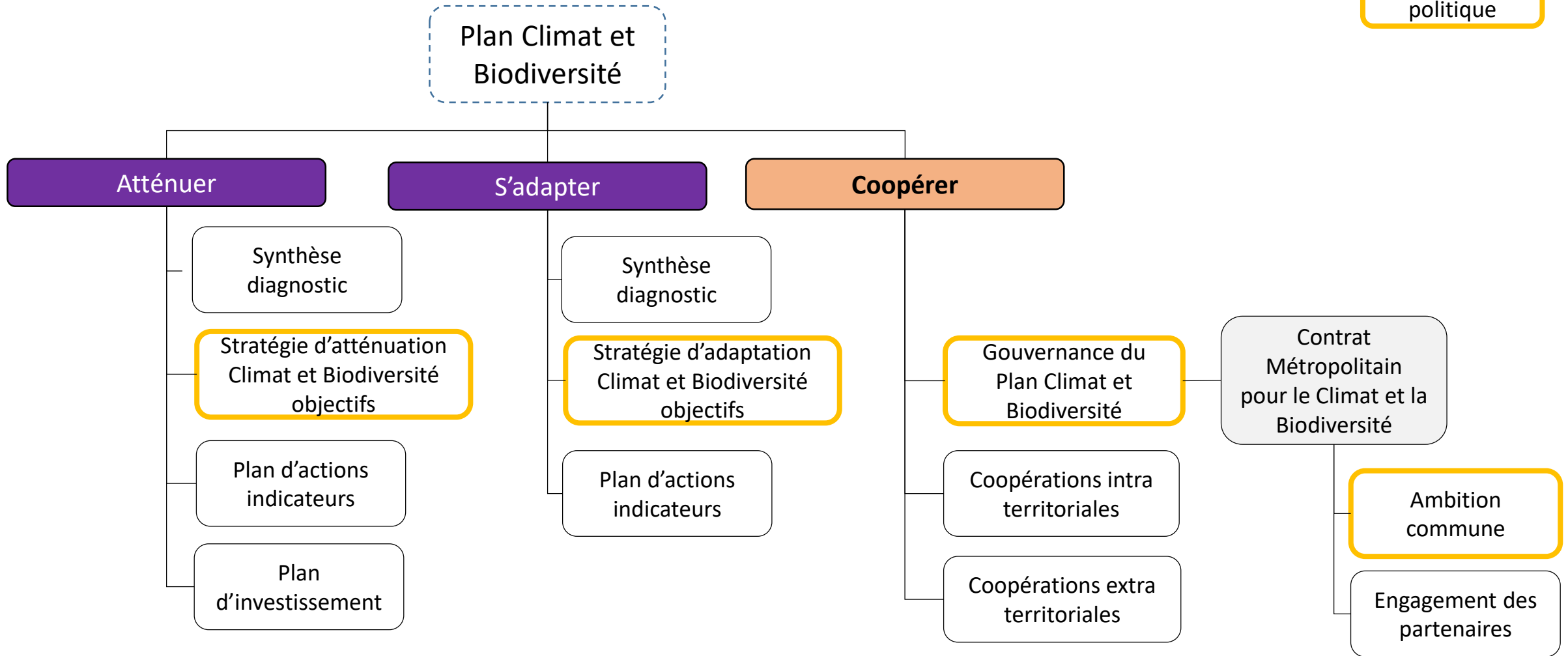
Le diagnostic territorial est la première étape d'un Plan Climat et Biodiversité (PC&B). Il s'agit de connaître la situation du territoire au regard des enjeux énergétiques, climatiques et de qualité de l'air. Dijon métropole a choisi une méthodologie qui permet d'élaborer le PC&B sur la base d'un diagnostic partagé et enrichi par les acteurs du territoire :

- Au travers d'entretiens avec les acteurs du territoire menés pendant la réalisation du diagnostic.
- Et de la constitution d'un comité de pilotage qui a validé ce diagnostic.

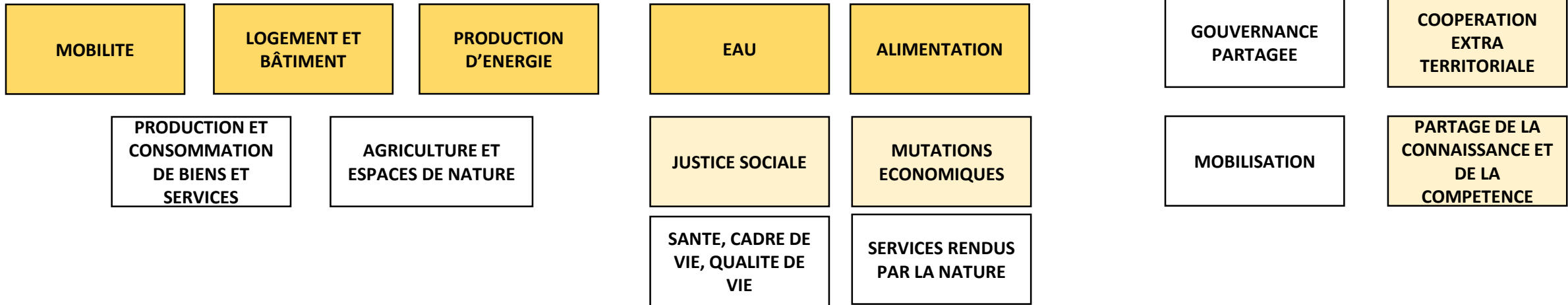
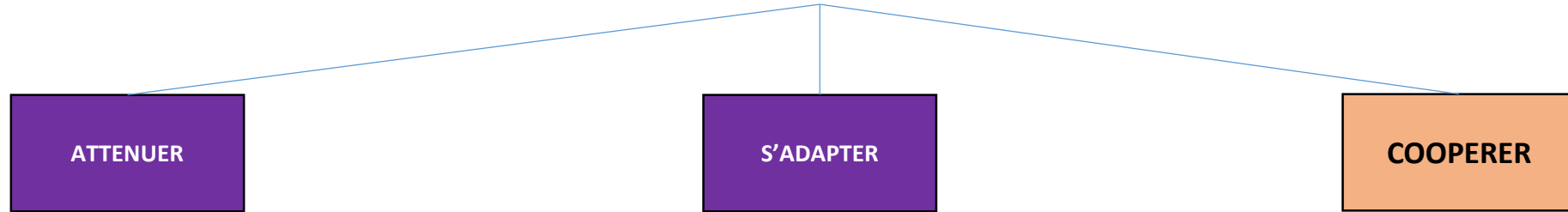
Les enjeux identifiés dans ce diagnostic et enrichis permettent de définir une stratégie territoriale qui s'appuie à la fois sur des constats quantitatifs (analyse de données air-énergie-climat) et sur les retours locaux des acteurs concernés.

Le pilotage systémique des transitions – le Plan Climat et Biodiversité

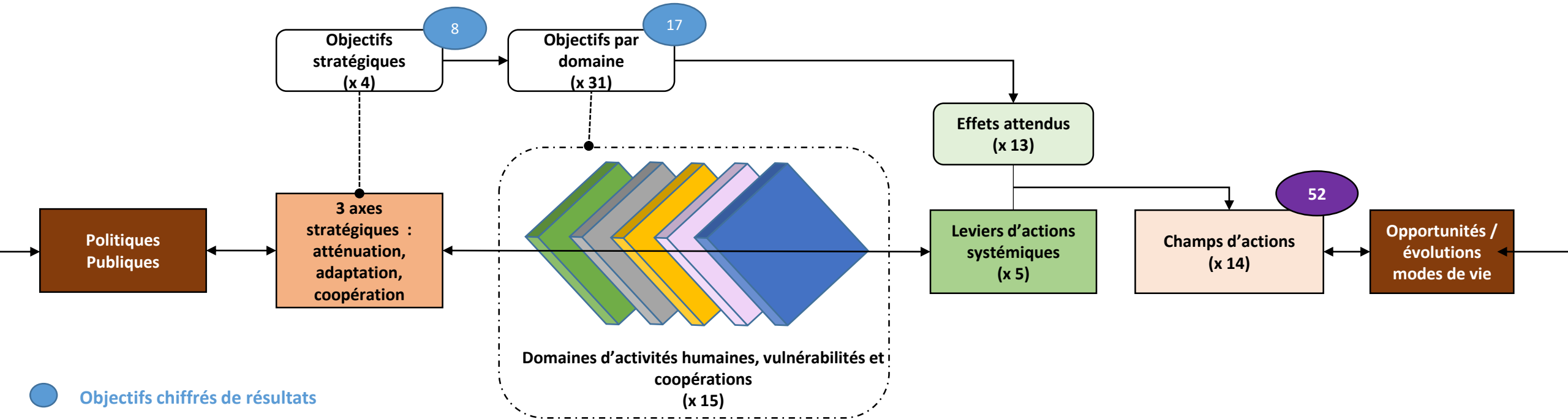
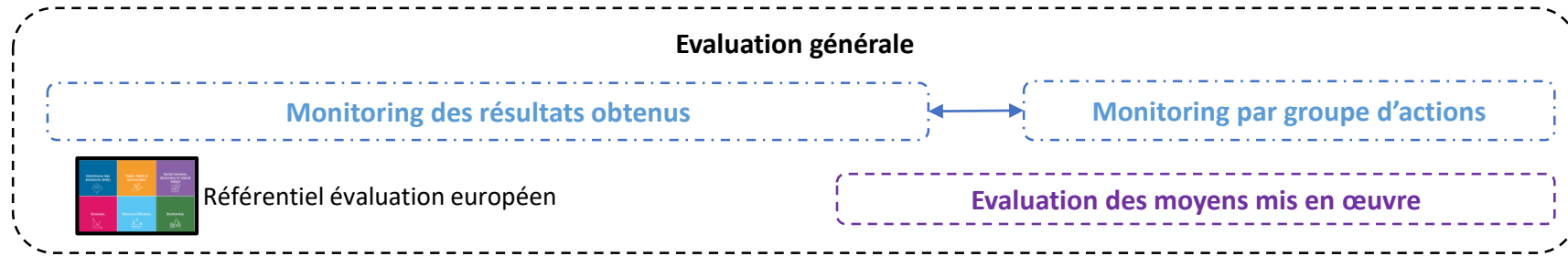
Contenu politique



Structuration du Plan Climat et Biodiversité



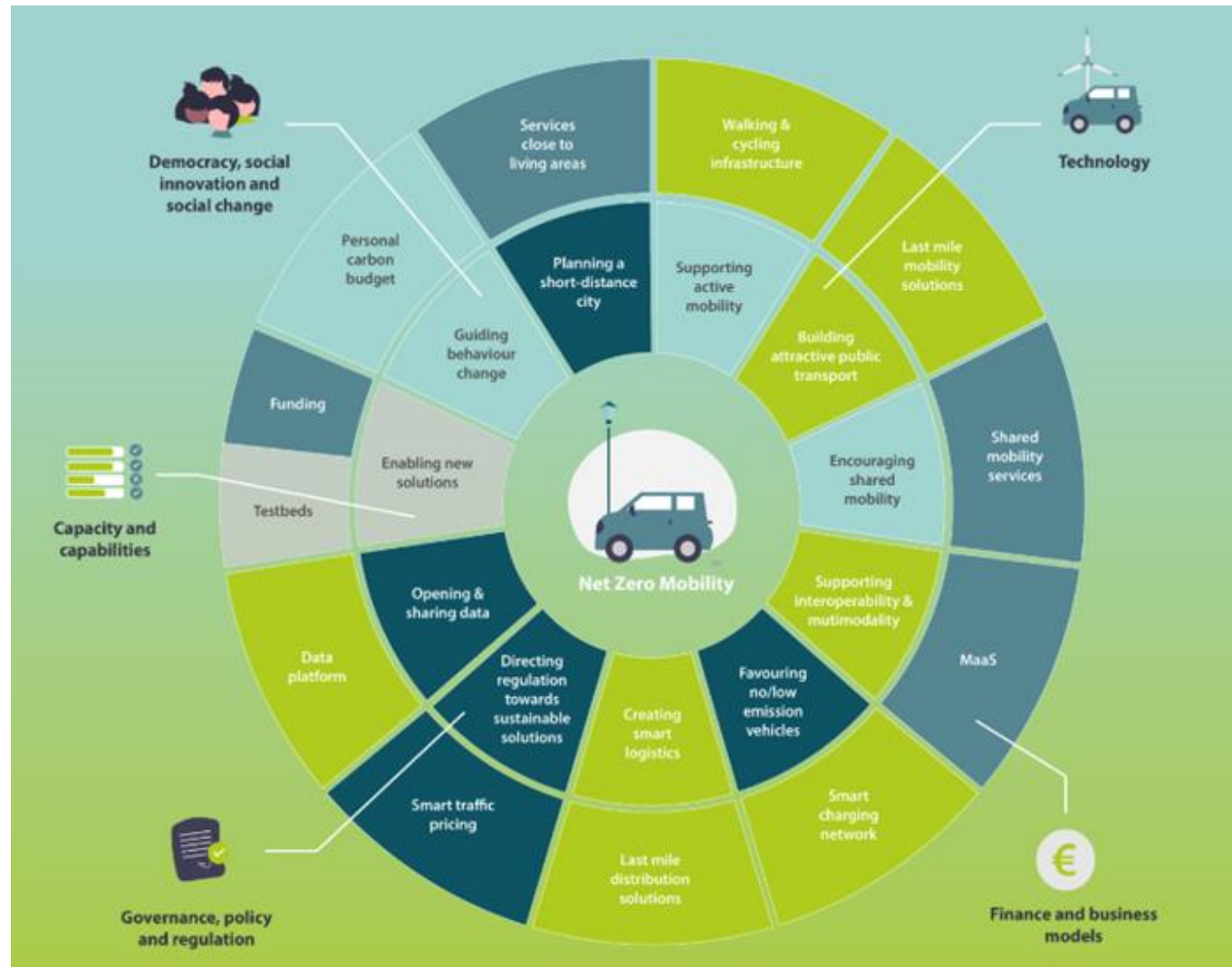
Le pilotage systémique des transitions – vue d’ensemble



● Objectifs chiffrés de résultats

● Objectifs chiffrés de moyens

Portefeuille d'actions : une approche systémique



Leviers d'actions systémiques

- Solutions technologiques, techniques de mise en œuvre
Ex : pompe à chaleur
Ex : plantations d'arbres
Technology
- Gouvernance (politique et réglementation)
ex : Partenariats, contractualisation (Contrat Climat et Biodiversité par exemple)
ex : Partage de la donnée
ex : ZFE ou ZAN ou PLUI-HD
Governance, policy and regulation
- Innovation sociale, nouveaux usages
Ex : applications de covoiturage
Ex : offres de services complémentaires sur des hubs de mobilité
Ex : sensibilisation et encapacitation aux enjeux d'atténuation et d'adaptation (fresque climat)
Democracy, social innovation and change
- Financement et modèles économiques, montages juridiques, clauses d'achats
ex : transport à la demande, mobilité en tant que service
Finance & business model
- Filières et capacités à faire :
ex : expérimentations en conditions réelles, innovations (projet Response)
ex : formation aux métiers des transitions, recrutements, réseau d'expertises
Capacities & Capabilities

Champs d'actions

- Rénovation énergétique des bâtiments
- Aménagement des espaces et construction de bâtiments efficaces
- Flexibilité et pilotage des usages
- Développement des énergies renouvelables (électricité, gaz, chaleur)
- Optimisation et décarbonation des flux de mobilité internes au territoire
- Réduction, optimisation, et décarbonation des flux de mobilité entrants et sortants (déplacements pendulaires en autosolisme et fret)
- Promotion d'autres modes de consommation et de gestion des déchets
- Promotion d'autres modes de production et de gestion des déchets
- Evolution de nouveaux modes de gestion des espaces de nature
- Aménagement en faveur de la préservation des eaux sur notre territoire
- Accompagnement des plus vulnérables aux changements
- Accompagnement des acteurs économiques aux enjeux de la décarbonation
- Renforcement de notre résilience pour mieux gérer les aléas liés au changement climatique et à la raréfaction et l'érosion des ressources
- Aménagement favorable au développement des fonctionnalités des écosystèmes naturels

Comité de suivi

Instance de coopération territoriale

Instance large, ouverte, permet une meilleure synthétisation de l'ensemble des travaux et actions et de contribuer à leur partage

Réunion 1 fois par an

Experts du territoire, personnes qualifiées, acteurs socio-économiques, fonctionnaires, élus et managers de la collectivité

Groupe d'élus référents

Instance de pilotage interne à la collectivité

Elus en charge des politiques Energie, Biodiversité, Alimentation, Achats,...

Réunion 5 fois par an

Assure le lien entre les élus et la DGD Transition Climatique

Comité technique transition climat et biodiversité

Instance de pilotage interne à la collectivité

DGD Espace public et cadre de vie, DGD Urbanisme, DGD Attractivité et rayonnement, DGD Cohésion Sociale, DGD Ressources, DGD Transition Climatique

Réunion 5 fois par an

Instance technique transversale, consolide la vision systémique de l'action

Pilotage interne

Instance de pilotage interne à la collectivité

DGD Transition climatique

Réunion 1 fois par an, 2 mois avant le Comité de suivi

Préparation, suivi des instances et animation générale interne et externe du Plan Climat et Biodiversité

Comité de Pilotage Annuel

(du Contrat Métropolitain pour le Climat et la Biodiversité)

Instance de coopération territoriale

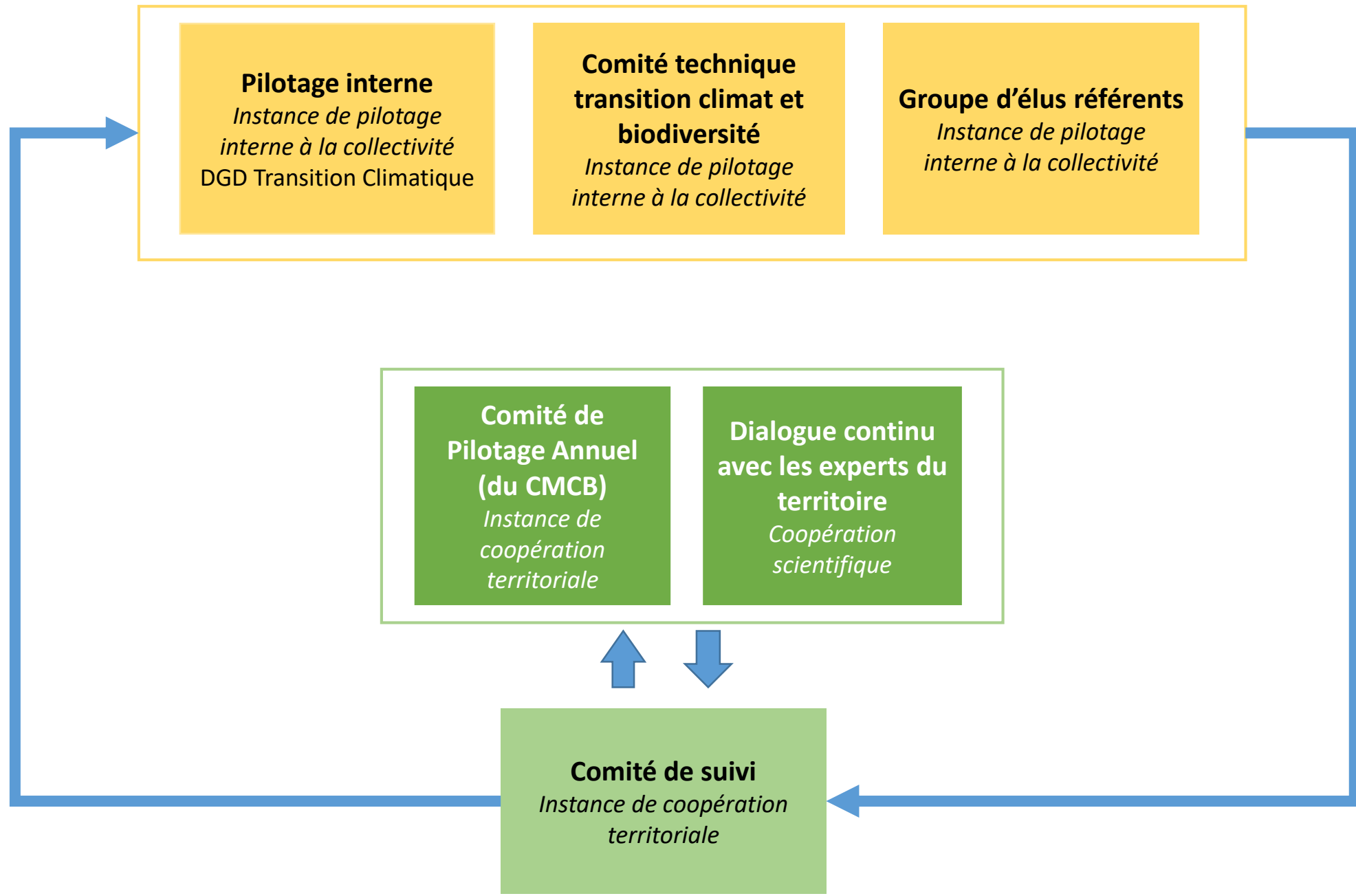
DGD Transition Climatique, 1 représentant de chaque partenaire du Contrat Métropolitain pour le Climat et la Biodiversité

Réunion 1 fois par an, 6 mois avant le Comité de suivi

Dialogue continu avec les experts du territoire

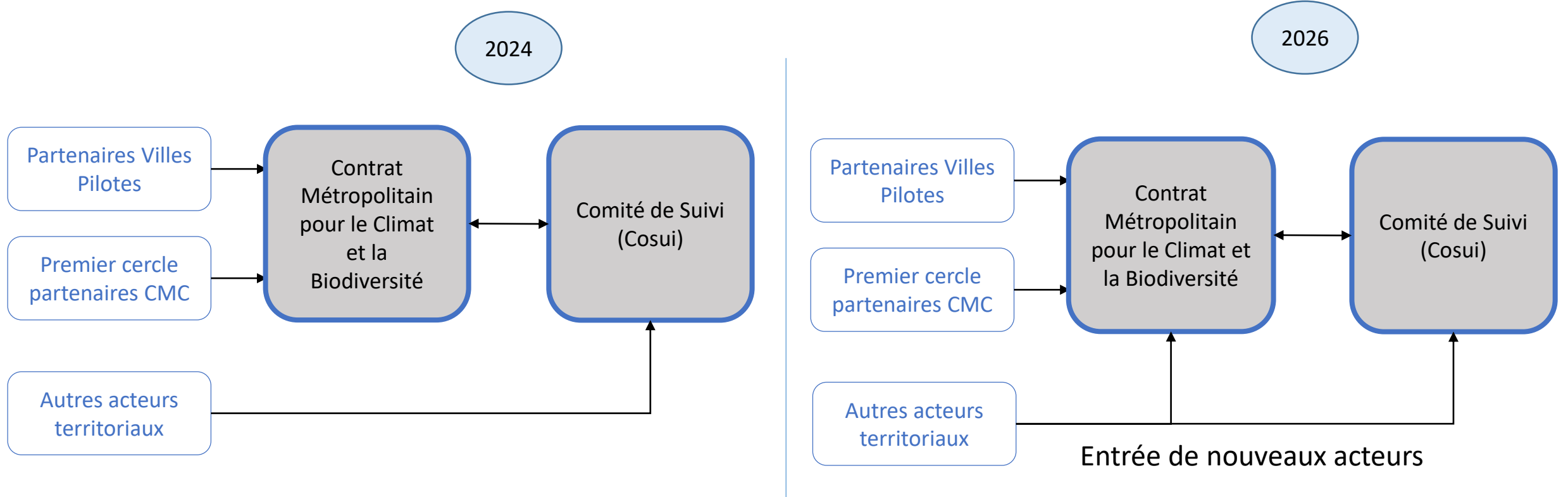
Coopération scientifique

Experts du territoire
Apporte expertise scientifique aux orientations prises



Méthodologie et planification

Gouvernance du Contrat Métropolitain Climat Biodiversité



Diagnostic, Stratégie, Plan d'Action et Monitoring Evaluation Apprentissage

