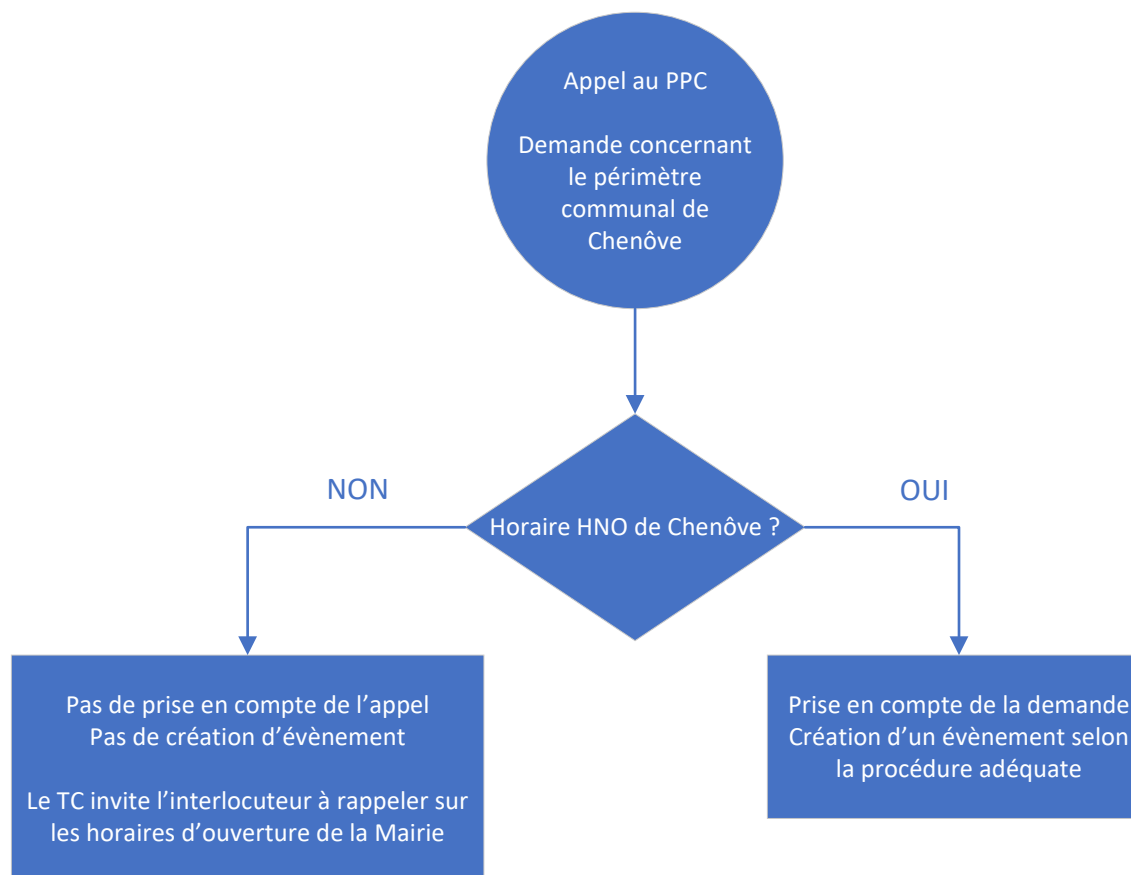
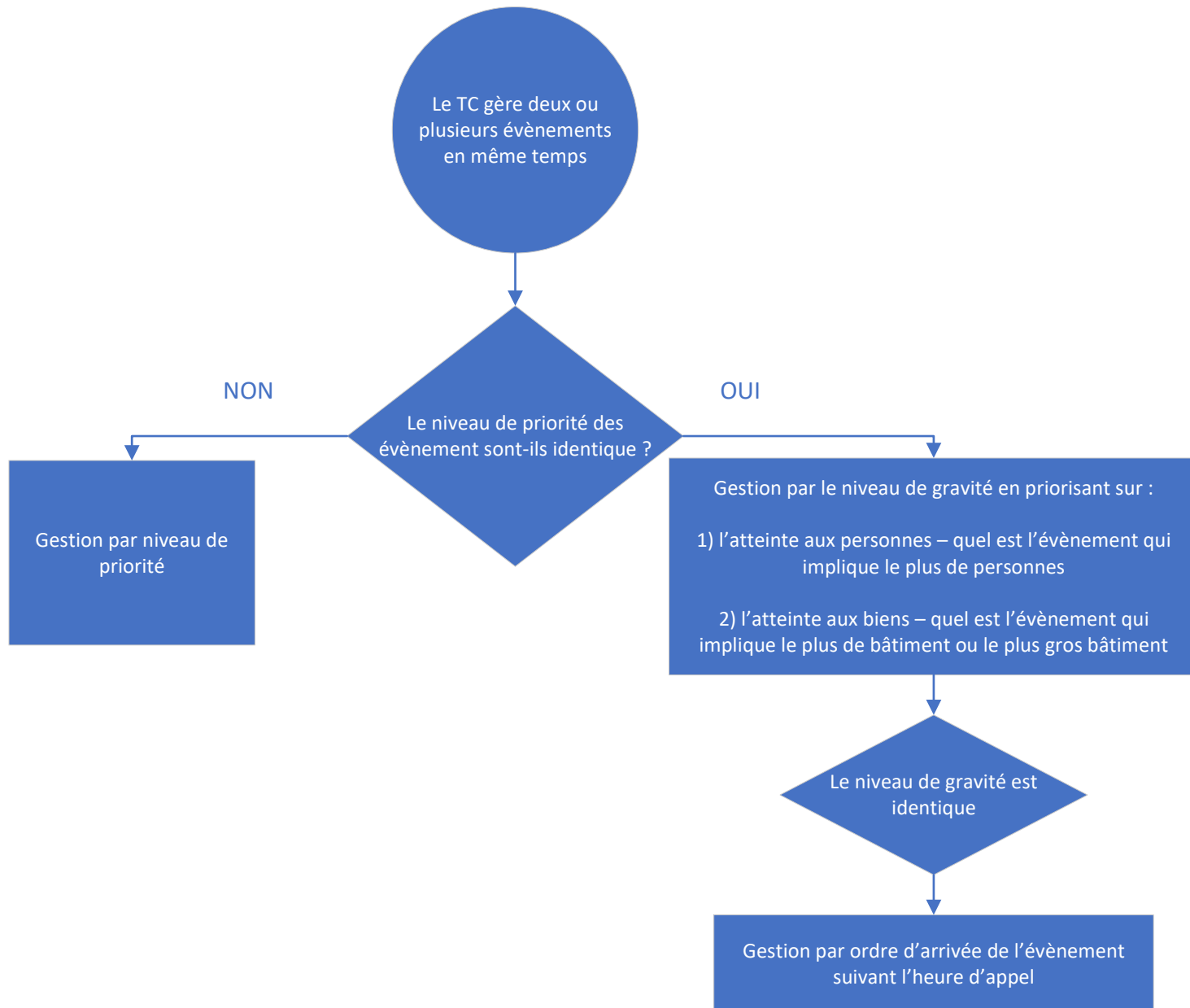


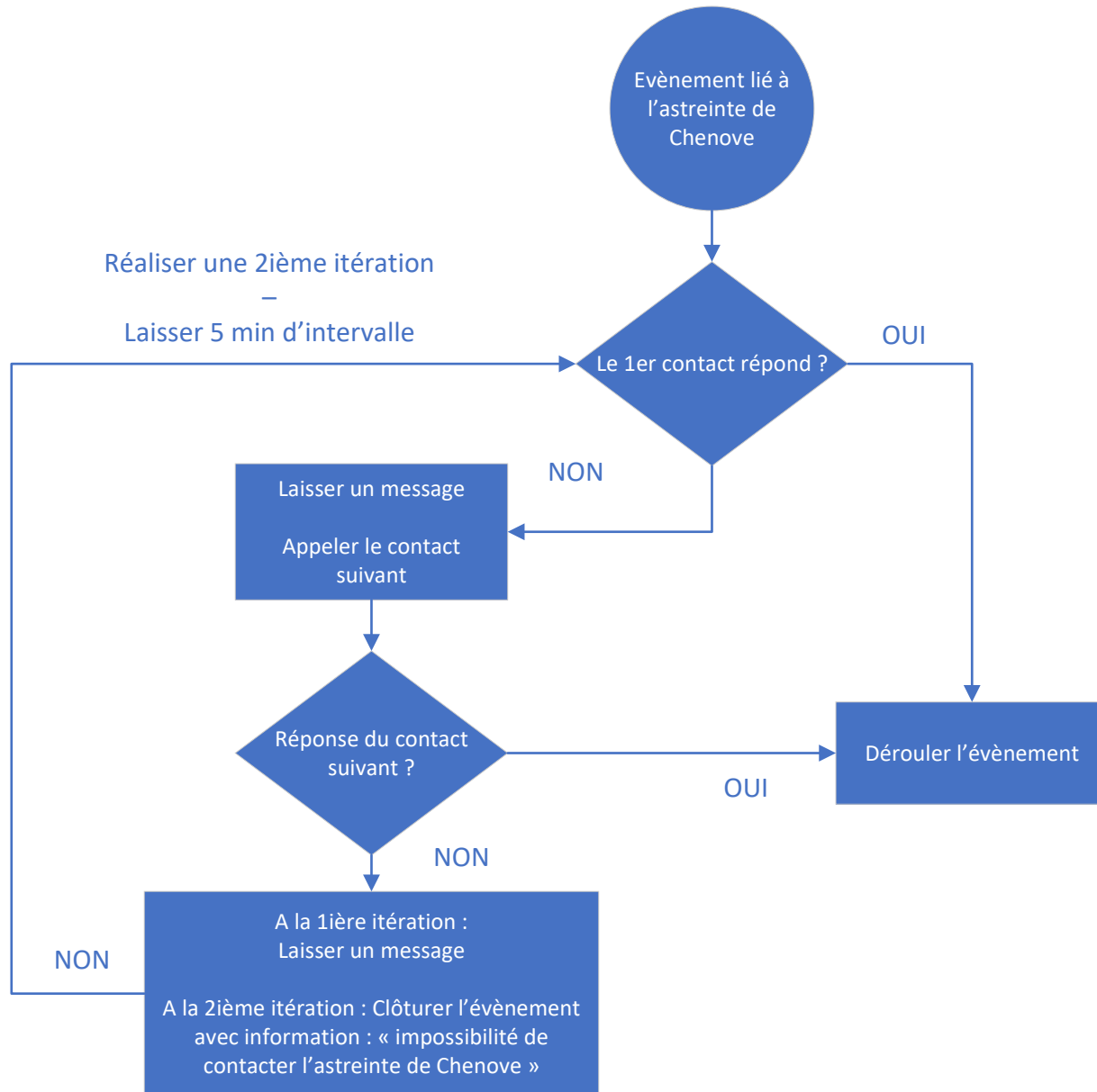
CAS N°1 : PRISE EN COMPTE DES DEMANDES DE CHENÔVE



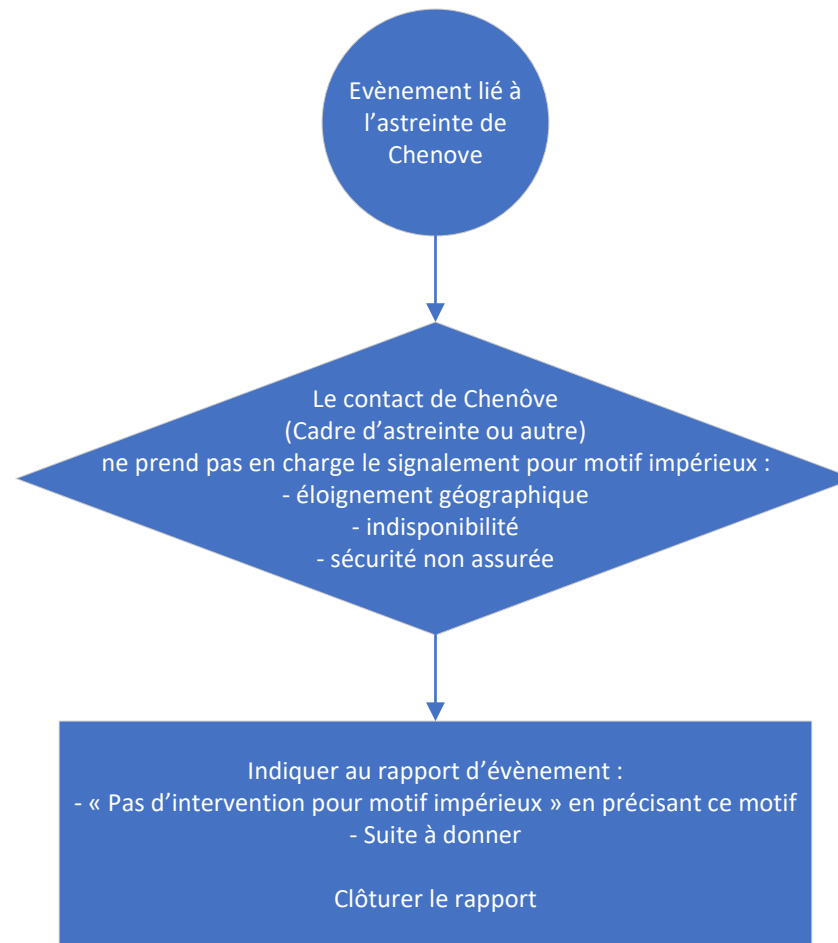
**CAS N° 2 : INCIDENTS SIMULTANÉS SUR LES PÉRIMÈTRES CHENÔVE ET DIJON OU
CHENÔVE ET DIJON MÉTROPOLE**



CAS N°3 : IMPOSSIBILITÉ DE JOINDRE L'ASTREINTE DE CHENOVE



Cas n°4 : REFUS D'INTERVENTION DE L'ASTREINTE



Cas 5 : Evènement lié à la télésurveillance des bâtiments de Chenôve

