




aer

agence économique
régionale de
bourgogne-franche-comté

www.aer-bfc.com



Fonctionnement et composition

- + missions
- + gouvernance
- + objectifs stratégiques
- + cibles et métiers

missions de l'AER Bourgogne-Franche-Comté

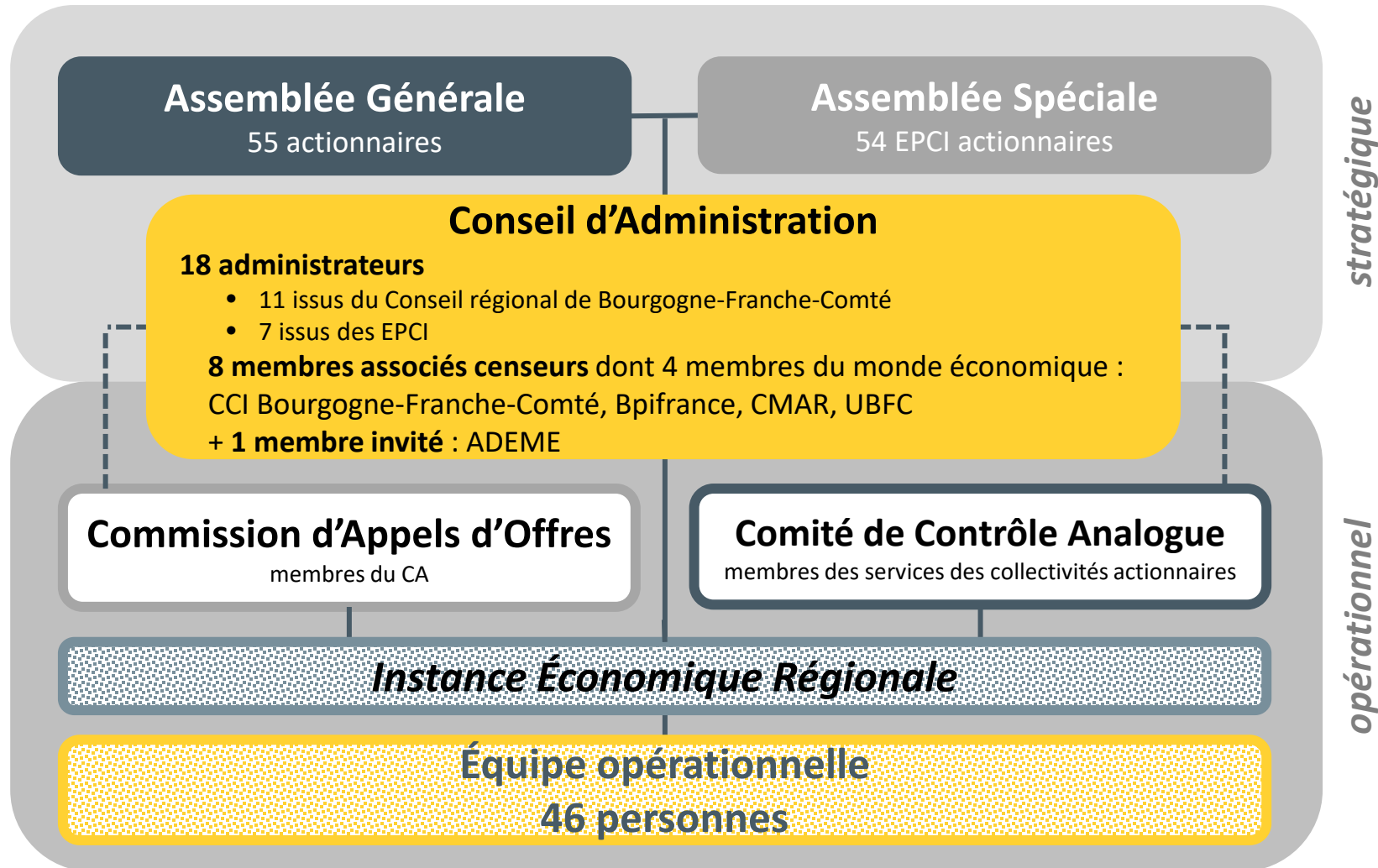
Sur la base du SRDEII, l'AER BFC a reçu les missions suivantes :

- + Promouvoir la **nouvelle identité régionale** et favoriser l'**implantation d'activités économiques** nouvelles
- + Être le relais de la région pour l'**animation de l'écosystème régional** du développement économique et de l'innovation
- + Contribuer et valoriser le **développement des filières** structurées ou en émergence
- + Assurer une veille des **entreprises à enjeux**
- + Assurer un service d'**ingénierie économique** territoriale destiné à répondre aux besoins des EPCI
- + Mettre en place un **pôle de développeurs** en complémentarité avec les acteurs déjà présents sur les territoires

Ces missions sont mises en œuvre **en lien avec le réseau des 150 acteurs** du développement économique et de l'innovation : chambres consulaires, agences locales, agglomérations, État...

gouvernance de l'AER

Bourgogne-Franche-Comté



gouvernance de l'AER

Bourgogne-Franche-Comté



Jean-Claude LAGRANGE
Président
Conseiller régional

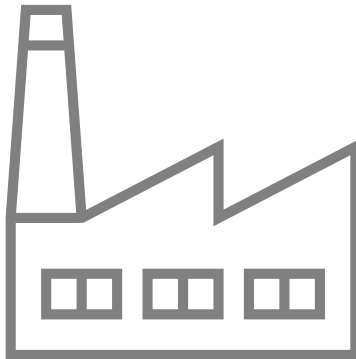


Martine ABRAHAMSE-PLEUX
Directrice Générale
Mandataire social



Agence sur 2 sites, Besançon et Dijon et une présence dans les territoires
(Côte d'Or, Doubs, Jura, Nièvre, Haute-Saône, Saône-et-Loire, Yonne, Territoire de Belfort)

cibles et métiers de l'AER Bourgogne-Franche-Comté



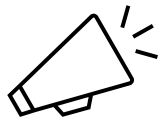
entreprises

de tous secteurs d'activités
et de toutes tailles

2 cibles



territoires



Depuis juillet 2019,
l'AER BFC est agréée
Comité Régional d'Expansion Économique.

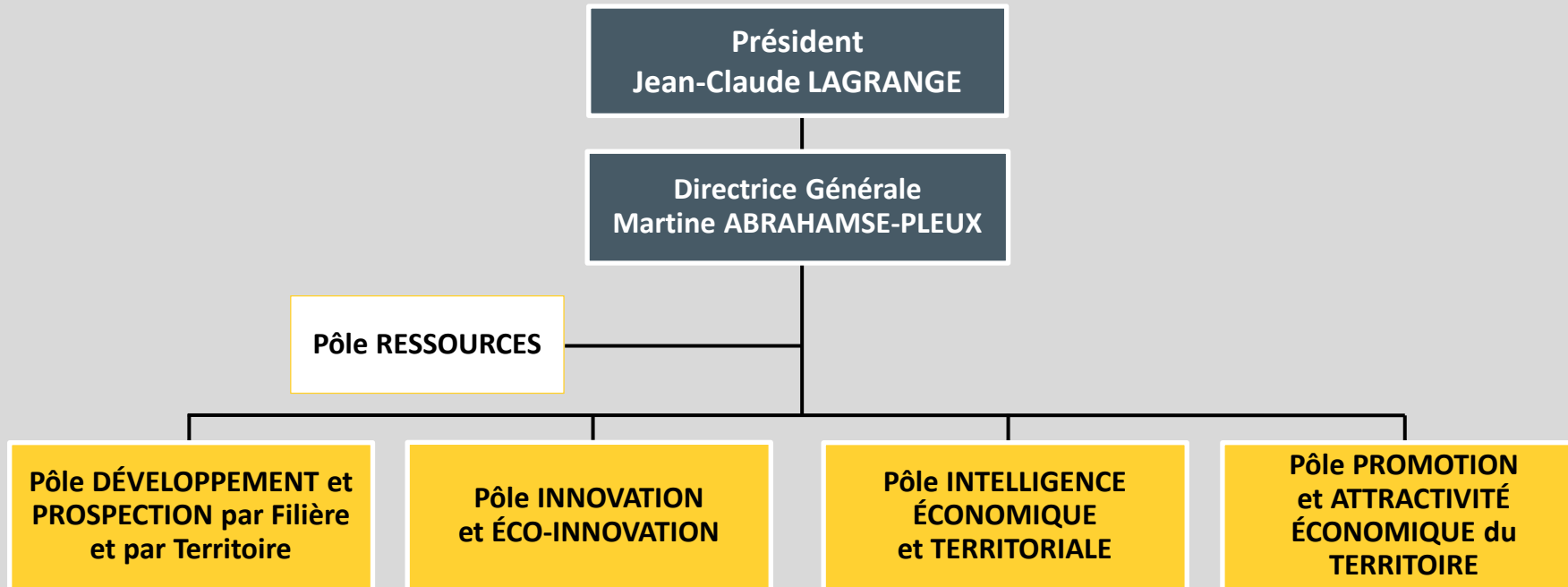


Depuis mars 2021, l'AER BFC est certifiée ISO 9001, pour son aptitude à fournir régulièrement un service conforme aux exigences légales et réglementaires applicables et son engagement à accroître la satisfaction de ses clients (actionnaires et entreprises) et ses partenaires.

Objectifs stratégiques de l'AER Bourgogne-Franche-Comté

- + accompagner le maintien et le développement de l'activité économique et de l'emploi sur le territoire
- + promouvoir et accompagner l'innovation et l'éco-innovation
- + soutenir la politique de développement économique et sa mise en œuvre dans les territoires en fonction des besoins
- + promouvoir l'attractivité économique de la région

cibles et métiers de l'AER Bourgogne-Franche-Comté



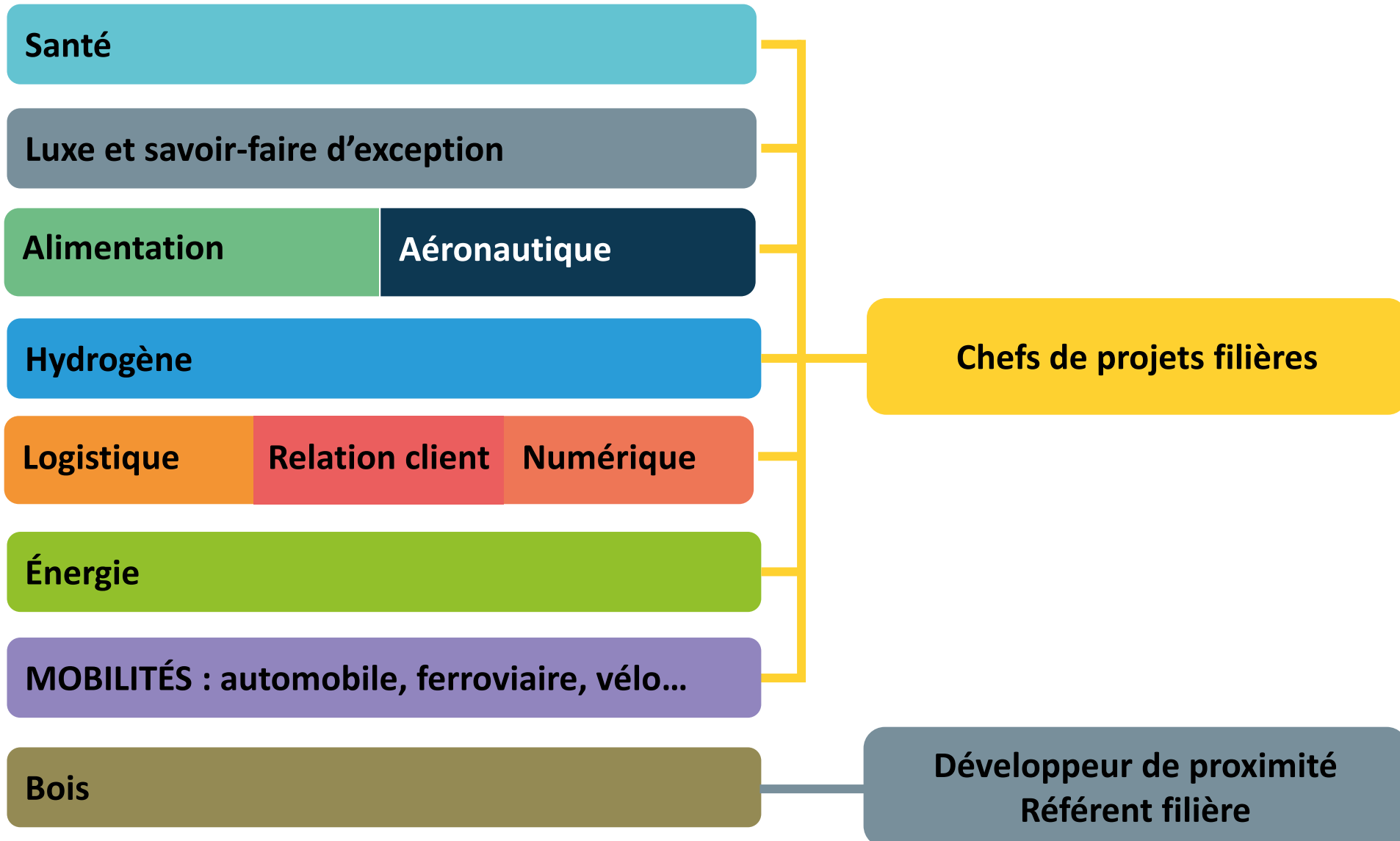
4 pôles métiers



Les 4 pôles métiers au service des territoires et des entreprises

- + **développement et prospection** par filière, par territoire, à l'international
- + **innovation et éco-innovation**
- + **intelligence économique et territoriale**
- + **promotion et attractivité économique du territoire**

développement et prospection par filière



développement et prospection par filière

- + visites d'entreprises à enjeux / grands comptes / ETI / start-ups
- + participation à l'animation de l'écosystème
- + prospection ciblée en France et à l'international
- + ingénierie de projets d'entreprises (implantation, extension, rachat-reprise, partenariat commercial et industriel, difficulté)
- + ingénierie financière (appels d'offres, tour de table...)
- + foncier et immobilier d'entreprises

Périmètres d'intervention du Pôle Territorial

Octobre 2020

L'AER est également un relais de proximité de la politique économique régionale.

Cette mission se fait en articulation avec les EPCI, agences locales, chambres consulaires et l'État.



- Hassania BEN NACEUR : 21 + 70
- Jules MAIREY GIECK : 25 + 70 + 90
- Julien BRISEUX : 39 + 71
- Karelle PAUTRAT : 58 + 71
- Angélique FAVIER : 89
- Anne-Lise ROUMIER : 21 + 58 + 71

développement et prospection par territoire

- + visites d'entreprises à enjeux / start-ups / PME / ETI / Groupes
- + appui aux EPCI actionnaires
- + participation à l'animation de l'écosystème
- + déploiement et maîtrise de la politique des aides économiques de la Région et de ses partenaires (feder, Bpifrance, etc.)
- + ingénierie de projets d'entreprise (implantation, extension, rachat-reprise, partenariat commercial et industriel, difficulté), technique et financière
- + gestion de projets exogènes en recherche de solutions d'implantation sur le territoire
- + foncier et immobilier d'entreprises

développement et prospection à l'international

- + prospection ciblée par secteur et par pays
- + relais de Business France en Bourgogne-Franche-Comté
- + accueil de délégations économiques étrangères en région
- + missions et partenariats à l'international

innovation et éco-innovation

- + promotion de l'innovation (ex : « Créer Demain, 2 jours pour innover »)
- + animation des Réseaux Régionaux de l'Innovation et des pépinières d'entreprises
- + ingénierie de projets innovants (formalisation des besoins, mise en relation...)
- + financement de projets innovants (Presta'INNO) - *partenariat avec Bpifrance et Région BFC*
- + actions en faveur du partenariat entreprises-recherche
- + promotion des dispositifs de financements européens orientés innovation
- + promotion et animation de l'éco-conception :
 - accompagnement des projets d'entreprises éco-innovants : diagnostic et suivi des dossiers de financement - *partenariat avec ADEME BFC*
 - accompagnement des projets d'entreprises en énergies renouvelables et récupération de chaleur - *partenariat avec ADEME BFC*

intelligence économique et territoriale

- + observatoire socio-économique (Région / Emfor / CCIR / AER)
- + connaissance zones d'activités économiques / biens immobiliers / friches industrielles
- + veille entreprises et opportunités
 - entreprises à enjeux
 - entreprises en difficulté
 - entreprises à capitaux extérieurs (France et International)
- + veille presse
- + analyses cartographiques
- + études économiques et territoriales

promotion et attractivité économique du territoire

... en France et à
l'International

- + promotion de l'identité économique régionale
- + promotion des atouts économiques
- + promotion des savoir-faire des filières régionales
- + promotion de l'innovation et éco-innovation
- + marketing territorial et attractivité
- + organisation de salons
- + marketing digital

Notes



Maison de l'Économie
46 avenue Villarceau
25000 Besançon
T. **+33 (0)3 81 81 82 83**

Maison Régionale de l'Innovation
64 A rue Sully - CS 77124
21071 Dijon Cedex
T. **+33 (0)3 80 40 33 88**

www.aer-bfc.com