



AVANT PROJET
DOCUMENT GRAPHIQUE

PLAN DES TRAVAUX

ECHELLE: 1/250

NOM DU FICHIER: 01190571-150-AVP-PG-1-329-B.msa
REFERENCE DOCUMENT: 01190571-150-AVP-EU-1-330-A

Ind.	Etabli par:	Approuvé par:	Date:	Objet de la révision
A	P VUILLEMIN	S LUTZ	10/2022	Création du document

Réseau : PROJET EU
Axe : Profil R1 - R4
Echelle X : 1/500
Echelle Z : 1/167
Plan Comp : 209.0

Terrain	Z	D
	0.00 - 215.05	0.00 - 215.05
	1.52 - 215.39	1.52 - 215.39
	3.44 - 215.34	3.44 - 215.34
	4.95 - 215.26	4.95 - 215.26
	6.39 - 215.20	6.39 - 215.20
	11.92 - 215.27	11.92 - 215.27
	16.51 - 215.25	16.51 - 215.25
	3.93 - 215.24	3.93 - 215.24
	7.43 - 215.24	7.43 - 215.24
	21.41 - 215.18	21.41 - 215.18
	24.82 - 215.13	24.82 - 215.13
	27.77 - 215.10	27.77 - 215.10
	28.59 - 215.10	28.59 - 215.10
	4.85 - 215.08	4.85 - 215.08
	33.44 - 215.06	33.44 - 215.06
	8.83 - 215.02	8.83 - 215.02
	42.27 - 215.02	42.27 - 215.02
	43.99 - 215.01	43.99 - 215.01
	45.70 - 215.00	45.70 - 215.00
	12.06 - 214.92	12.06 - 214.92
	57.76 - 214.92	57.76 - 214.92
	60.05 - 214.91	60.05 - 214.91
	13.27 - 214.91	13.27 - 214.91
	73.32 - 214.91	73.32 - 214.91
	76.07 - 214.91	76.07 - 214.91
	78.61 - 214.92	78.61 - 214.92
	80.81 - 214.92	80.81 - 214.92
	2.91 - 214.92	2.91 - 214.92
	83.68 - 214.92	83.68 - 214.92
	86.24 - 214.92	86.24 - 214.92
	7.64 - 214.94	7.64 - 214.94
	92.92 - 214.94	92.92 - 214.94
	94.12 - 214.92	94.12 - 214.92
	96.24 - 214.92	96.24 - 214.92
	8.64 - 214.92	8.64 - 214.92
	100.53 - 214.92	100.53 - 214.92
	102.09 - 214.92	102.09 - 214.92
	103.09 - 214.92	103.09 - 214.92
	4.09 - 214.94	4.09 - 214.94
	112.59 - 215.04	112.59 - 215.04
	10.79 - 215.05	10.79 - 215.05
	123.37 - 215.05	123.37 - 215.05

Cotes tampons PROJET EU

Cotes radiers PROJET EU

Profondeurs PROJET EU

Longueurs PROJET EU

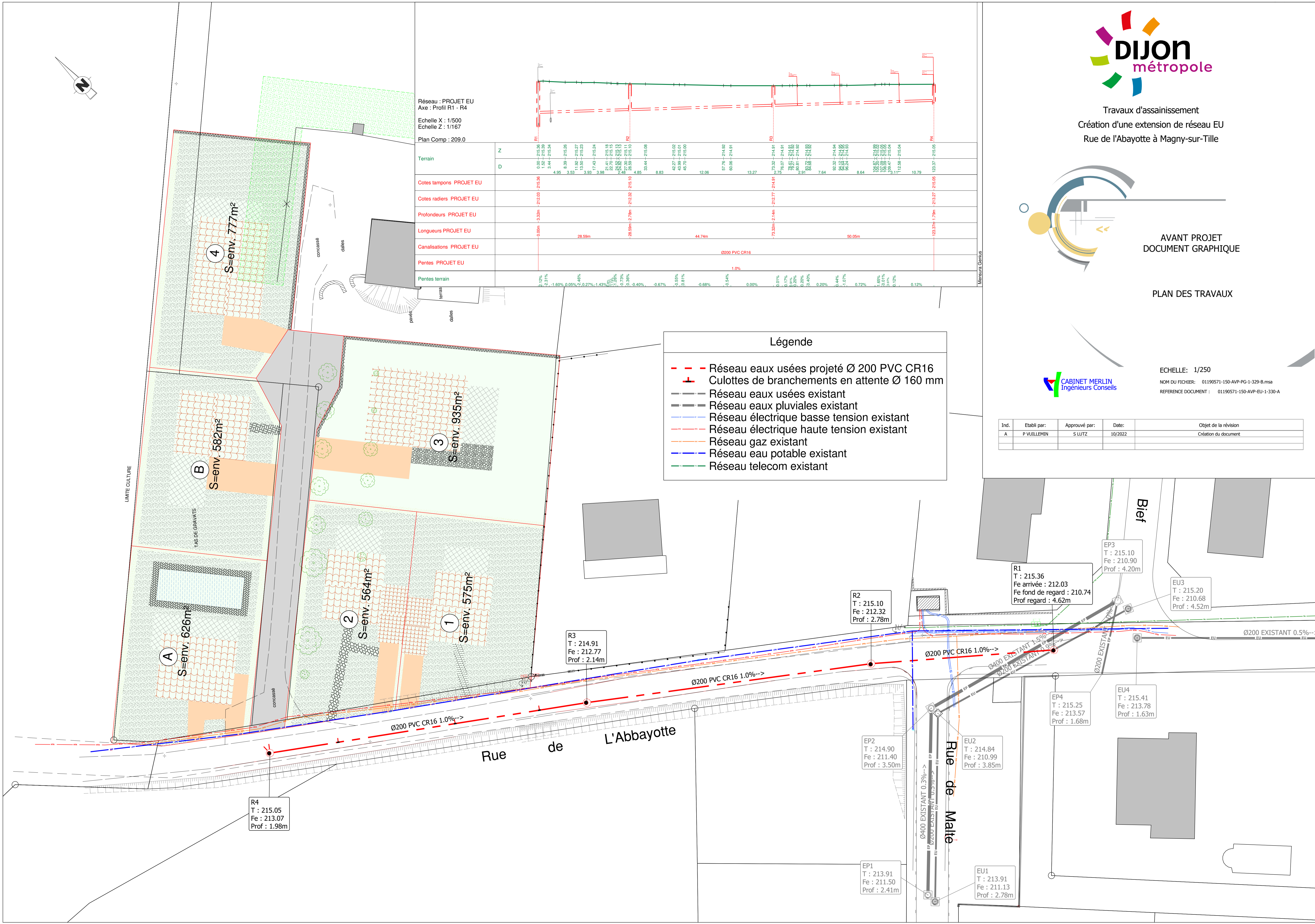
Canalisations PROJET EU

Pentes PROJET EU

Pentes terrain

Légende

- - - Réseau eaux usées projeté Ø 200 PVC CR16
- T Culottes de branchements en attente Ø 160 mm
- - - Réseau eaux usées existant
- - - Réseau eaux pluviales existant
- - - Réseau électrique haute tension existant
- - - Réseau gaz existant
- - - Réseau eau potable existant
- - - Réseau telecom existant



LIMITES CULTURE

4
S=env. 777m²

B
S=env. 582m²

A
S=env. 626m²

2
S=env. 564m²

3
S=env. 935m²

1
S=env. 575m²

R3
T : 214.91
Fe : 212.77
Prof : 2.14m

R2
T : 215.10
Fe : 212.32
Prof : 2.78m

R1
T : 215.36
Fe arrivée : 212.03
Fe fond de regard : 210.74
Prof regard : 4.62m

EP3
T : 215.10
Fe : 210.90
Prof : 4.20m

EU3
T : 215.20
Fe : 210.68
Prof : 4.52m

R4
T : 215.05
Fe : 213.07
Prof : 1.98m

EP2
T : 214.90
Fe : 211.40
Prof : 3.50m

EU2
T : 214.84
Fe : 210.99
Prof : 3.85m

EP4
T : 215.25
Fe : 213.57
Prof : 1.68m

EU4
T : 215.41
Fe : 213.78
Prof : 1.63m

EP1
T : 213.91
Fe : 211.50
Prof : 2.41m

EU1
T : 213.91
Fe : 211.13
Prof : 2.78m

Bief

Rue de L'Abbayotte

Rue de Malte

Ø200 PVC CR16 1.0%-->

Ø400 EXISTANT 1.5%

Ø200 EXISTANT 0.5%

Ø200 EXISTANT 0.5%

Ø200 EXISTANT 0.5%

Ø200 EXISTANT 0.5%

Ø200 EXISTANT 0.5%

Ø200 EXISTANT 0.5%

Ø200 EXISTANT 0.5%

Ø200 EXISTANT 0.5%

Ø200 EXISTANT 0.5%

Ø200 EXISTANT 0.5%

Ø200 EXISTANT 0.5%

Ø200 EXISTANT 0.5%

Ø200 EXISTANT 0.5%

Ø200 EXISTANT 0.5%