



**EXTRAIT
DU
REGISTRE DES DELIBERATIONS**
du Conseil de Communauté de l'Agglomération Dijonnaise

Séance du 22 décembre 2005

Membres présents : Président : M. REBSAMEN
Secrétaires : M. CLAUDET - Melle MASLOUHI
MM. ALLAERT - BACHELARD - BARBEY - BEKTAOUI - BELLEVILLE
- BERTELOOT - M. BERNARD - Mmes BESSIS - BIOT - BLIGNY -
MM. BOUHELIER - BRUYERE - CHAPUIS - Mme COLOMBET -
MM. DANIERE - DELATTE - Mme DELEBARRE - MM. DESVIGNES -
DETANG - DODET - DOUHAIT - DUPIRE - Mme DURNERIN -
MM. ESMONIN - Mme FLAMENT - MM. FOUCHERES - FOUILLOT -
MM. GERVAIS - G. GILLOT - J.P GILLOT - GONDELLIER -
Mme HERVIEU - MM. HESSE - IZIMER - JOLY - JULIEN - LABORIER -
LAURENT - LECHAPT - Mme LEMOUZY - MM. MARCHAND - MARTIN
- MASSON - Mme MASSU - MM. MENUT - MILLOT - MOREAU -
OBRIOT - PARIS - PILLIEN - Mme POPARD - MM. PRIBETICH - RETY -
ROIZOT - Mme ROY - MM. SAUNIE - SOUMIER - Mme TENENBAUM

Membres absents : M. AUDARD (pouvoir à M.ESMONIN) - Mmes AVENA (pouvoir à
M. MARTIN) - BERNARD (pouvoir à Mme BESSIS) - MM. BOURNY
(pouvoir à Mme BLIGNY) - BRENOT (Pouvoir à M. PERRIN) - BRIOT -
CARBONNEL (Pouvoir à M. MOREAU) - CHEVIGNY (pouvoir à
M. BELLEVILLE) - Mme DARCIAUX (Pouvoir à M. BACHELARD) -
MM. DUBOIS (pouvoir à M. BRUYERE) - ETIEVANT (Pouvoir à
M. REBSAMEN) - Mme GARRET-RICHARD (Pouvoir à Mme BIOT) -
M. MAGLICA (pouvoir à M. DANIERE) - Mme MANSAT (pouvoir à
Mme POPARD) - MM. NOWOTNY (pouvoir à Mme MASSU) - NUDANT
(pouvoir à M. BRIOT) - PERRIN - PETITJEAN (pouvoir à M. SOUMIER) -
PINON (pouvoir à M. GERVAIS)

OBJET : HABITAT ET LOGEMENT – Réhabilitation de l'aire d'accueil des gens du voyage « Cité des Peupliers » – Approbation de l'avant projet définitif et du dossier de consultation des entreprises

L'aire d'accueil des gens du voyage située rue Django Reinhardt à Dijon, créée en 1973, relève de la compétence de la Communauté depuis le 1er janvier 2004.

Le conseil communautaire, par délibération du 10 février 2005, a décidé de la réhabilitation de cette aire, conformément au schéma départemental d'accueil des gens du voyage, et a approuvé le programme des travaux.

Il s'agit de mettre à la disposition des Gens du Voyage une aire satisfaisant aux normes réglementaires et totalement recomposée.

Les accès

Les accès à l'aire d'accueil et à l'aire de grand passage attenante seront regroupés.

L'aire d'accueil :

Elle comprendra 50 places caravanes, d'une superficie d'environ 100 m² chacune ; un bâtiment équipé d'un WC et d'une douche sera installé pour deux places caravanes. Les places seront desservies par

une voirie légère .

Chaque places sera équipée en eau potable et en électricité, et en raccordée au réseau des eaux usées.

Bâtiment d'accueil

Un bâtiment d'accueil de conception simple et robuste sera réalisé sur l'aire

Un système de télégestion des entrées et des consommations des fluides des différentes places caravanes sera installé et raccordé au bâtiment d'accueil.

Le marché de maîtrise d'œuvre de l'opération a été confié au groupement QUENOUILLE MACAULEY / PINGAT par marché à procédure adapté en date du 22 juillet 2005

Les montants des enveloppes financières prévisionnelles pour la réhabilitation de l'aire d'accueil de la « cité des peupliers » étaient de 700 000 € HT.

Conformément au C.C.A.P. du marché il convient d'arrêter le montant du coût prévisionnel des travaux que le Maître d'œuvre s'engage à respecter après remise de l'Avant Projet Définitif.

Le coût prévisionnel définitif des travaux est de 870 000€HT.

Les travaux sont répartis en 4 lots dont les sommaires des CCTP sont annexés en annexe de la présente.

Il s'agit des lots :

- | | |
|--|-------------|
| - Lot n° 1 : Terrassement, VRD, maçonnerie | 295 000€ HT |
| - Lot n° 2 :Espaces verts, clôture. | 60 000€ HT |
| - Lot n° 3 :Bâtiments . | 460 000€ HT |
| - Lot n° 4 :Télégestion | 55 000€ HT |

Il convient donc d'approuver également les dossiers de consultation des entreprises pour les marchés de travaux ci-dessus détaillés.

Les sommaires des DCE sont joints au présent rapport.

Conformément à l'article 35-I-5° du Code des marchés publics, il est proposé de lancer une procédure de marché négocié pour l'attribution des différents marchés de travaux aux entreprises.

LE CONSEIL

Après en avoir délibéré,

DECIDE

- **D'approuver** l'avant projet détaillé du marché de maîtrise d'œuvre en intégrant le coût prévisionnel définitif des travaux ;
- **D'approuver** le dossier de consultation des entreprises pour les marchés de travaux (lots n°1 à 4) ;
- **D'autoriser** le Président à lancer la consultation par marché négocié pour les marchés de travaux ;
- **D'autoriser** le Président à signer tout acte utile à la bonne administration de ce dossier et des marchés correspondants, y compris les avenants dans la limite de 5% du montant initial du marché.

PRÉFECTURE DE LA CÔTE-D'OR

Déposé le :

28 DEC. 2005



Pour être conforme

Le Président



Publié le **23 DEC. 2005**

Déposé en Préfecture le

DÉPARTEMENT DE COTE D'OR
Commune de DIJON



Communauté de l'agglomération Dijonnaise
40 avenue du Drapeau
BP 17510
21 075 Dijon cedex

Réhabilitation
de l'aire d'accueil
des gens du voyage

'Cité des Peupliers'

DOSSIER DE CONSULTATION DES ENTREPRISES

Aires des itinérants 25 emplacements (50 places)
et
Aire de grand passage

Plan de situation

Pingat Ingénierie

16 cours JB Langlet
51 723 REIMS cedex
Tél: 03 26 77 61 78 - Fax: 03 26 77 61 73
e.mail : romain.mussetta@snciavalin.com



Macauley Quenouille

14, rue du Bois Guillaume
91055 EVRY Cedex
Tél: 01 60 79 80 40 - Fax: 01 60 78 00 98
e.mail: mac.quenouille@wanadoo.fr

Date : Novembre 2005

Dressé par : CM

D.C.E.

Echelle :

Affaire :

Modifications :

VO pour être annexé à la délibération
du Conseil
DIJON, le : 28 DEC. 2005
LE PRÉSIDENT
B.P. 17510 - 21075 DIJON

PRÉFECTURE DE LA CÔTE-D'OR

Déposé le :

28 DEC. 2005

Pour le Président,
le vice-Président,

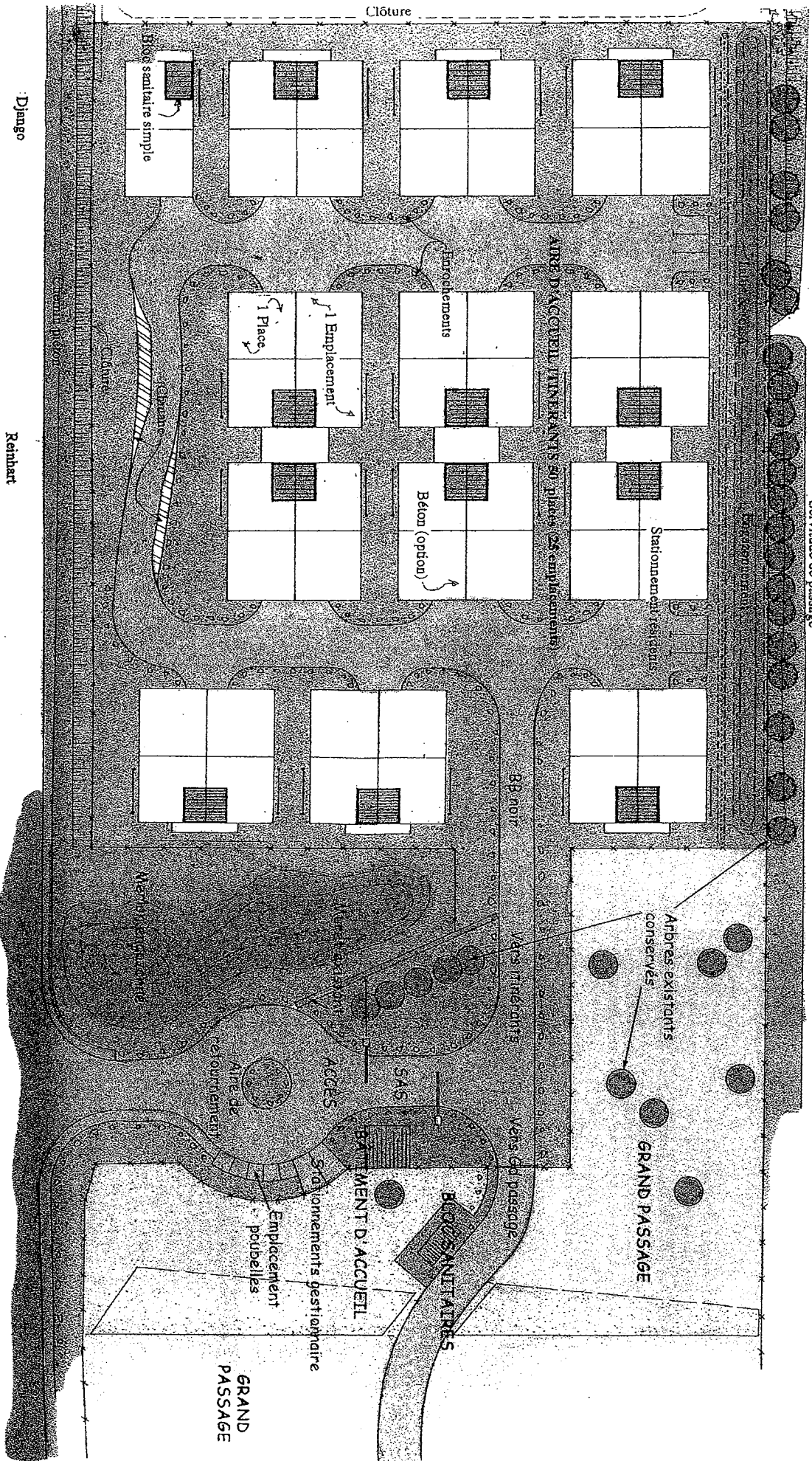


AMÉNAGEMENT DES AIRES D'ACCUEIL DES GENS DU VOYAGE

Commune de Dijon

Cimetière

Servitude de passage



Django

Reinhart

Proposition de traitement de l'entrée, version C

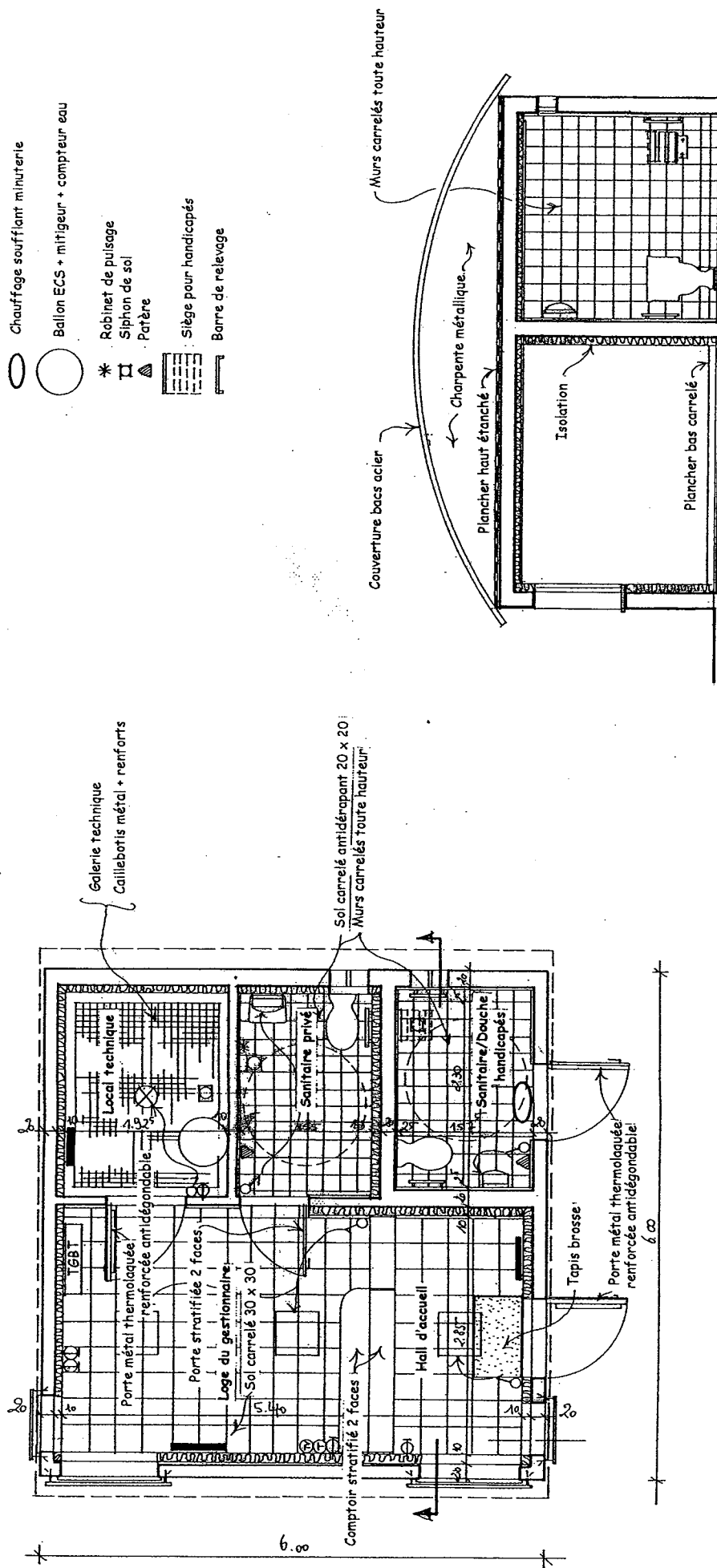
PLAN ET COUPE DU BÂTIMENT D'ACCUEIL

AIRE D'ACCUEIL DES GENS DU VOYAGE POUR ITINÉRANTS

Commune de Dijon

Légende :

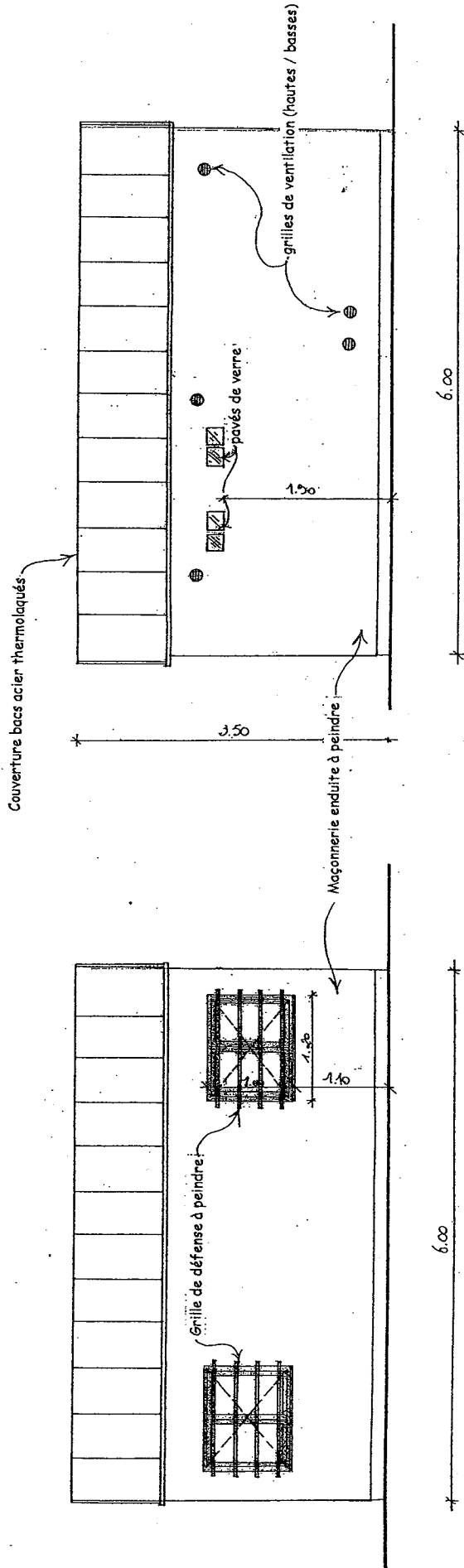
- Interrupteur simple ou double
- Prise de courant étanchée
- Plafonnier Type Amigo ou équiv.
- Plafonnier étanché
- Applique int. ou ext. étanchée
- Convecteur
- Chauffage soufflant minuterie
- Ballon ECS + mitigeur + compteur eau
- Robinet de puisage
- Siphon de sol
- Patère
- Siège pour handicapés
- Barre de relevage



Groupement : Macculey-Quenouille / Pingat

Echelle : 1/50^{ème}
 Novembre 2005

AIRE D'ACCUEIL DES GENS DU VOYAGE POUR ITINÉRANTS
Commune de Dijon

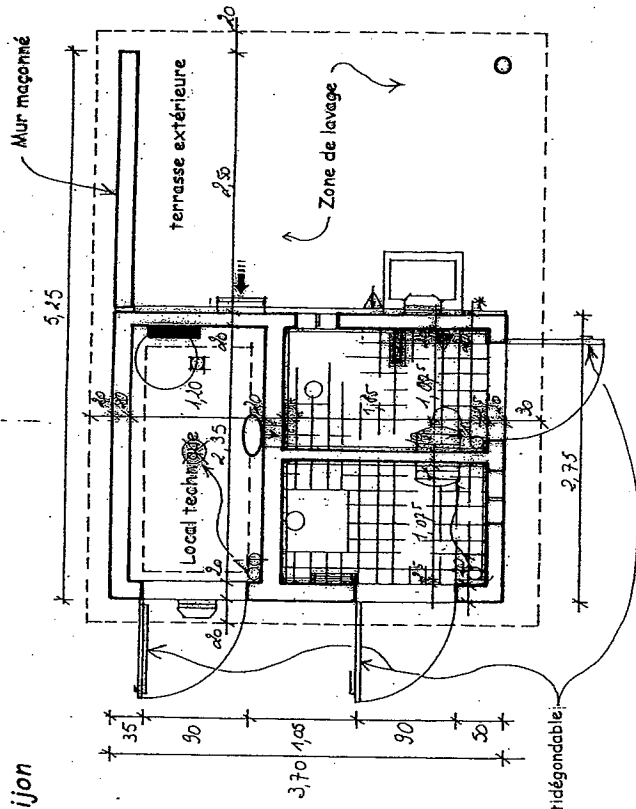
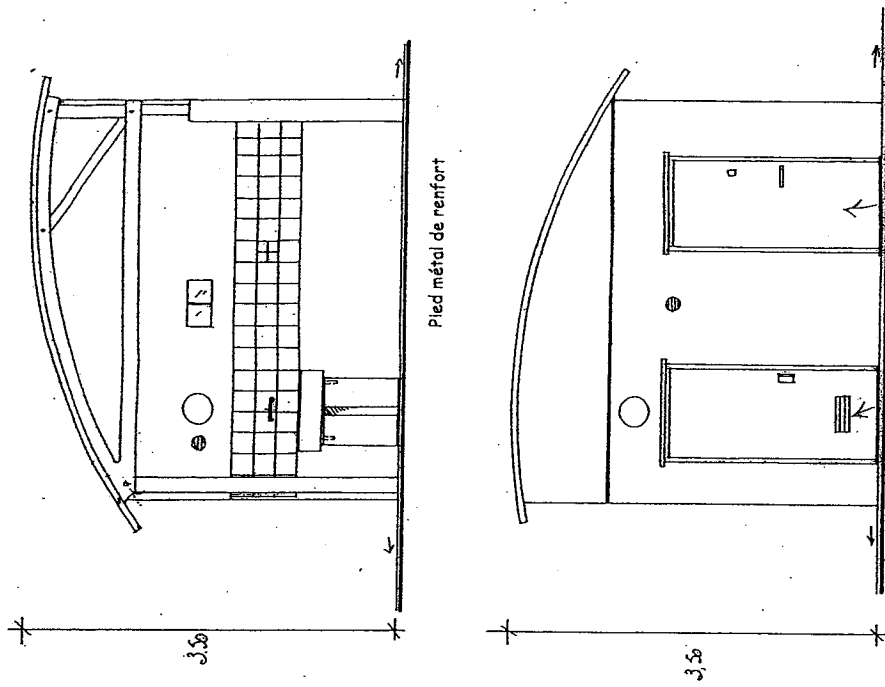


FACADES LATÉRALES DU BÂTIMENT D'ACCUEIL

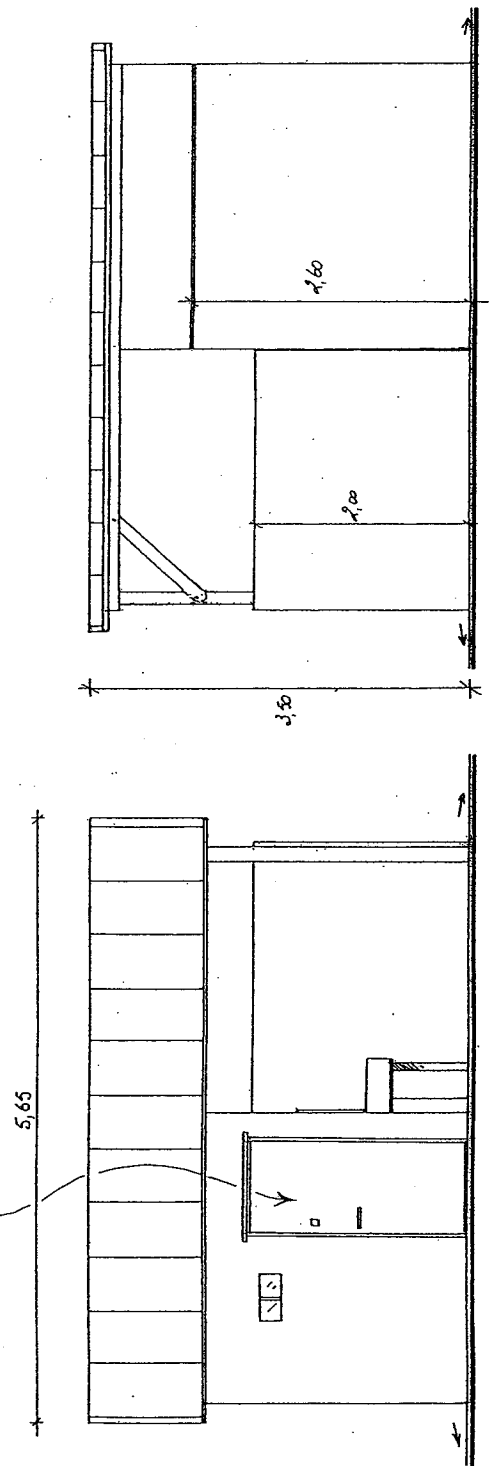
PLAN ET FACADES, MODULE SANITAIRE SIMPLE DE BASE

AIRE D'ACCUEIL DES GENS DU VOYAGE POUR ITINÉRANTS

Commune de Dijon



Porte métal thermoaliquée renforcée antidégondable

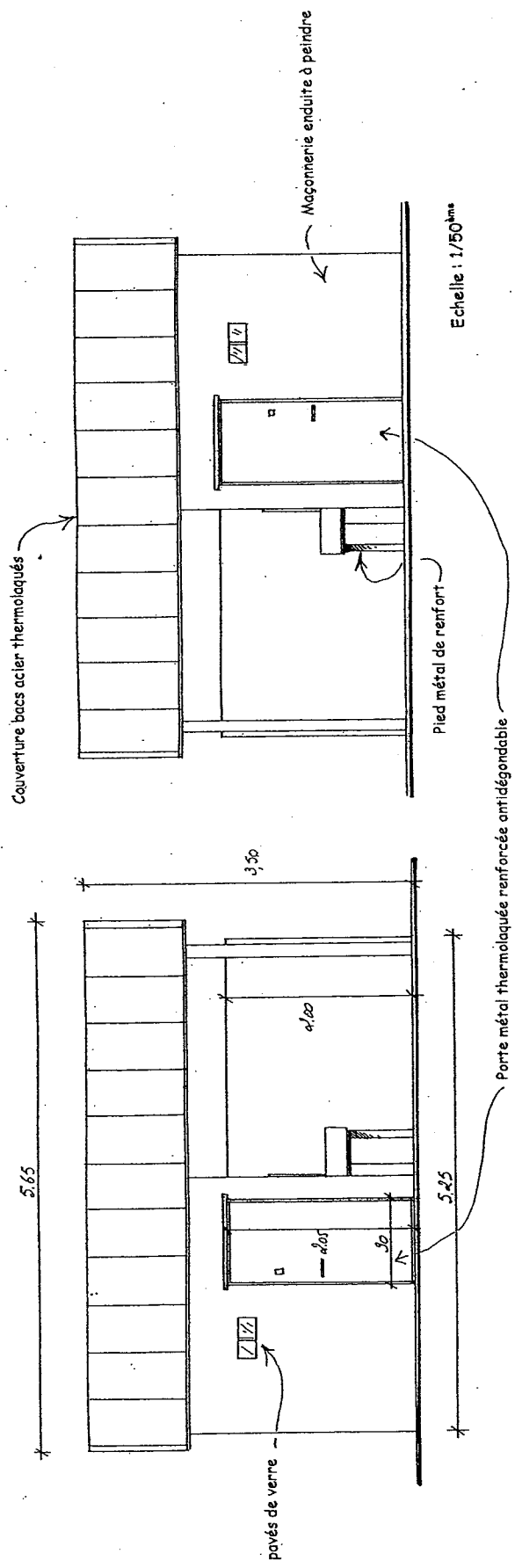


5.15

Groupement : Macauley-Quenouille / Pingat

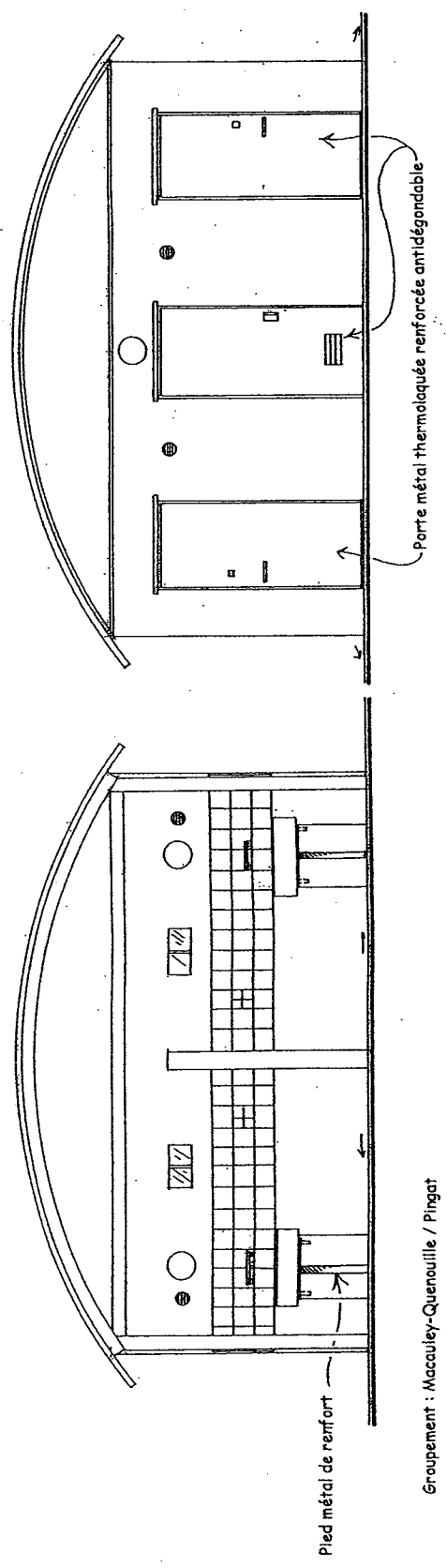
Echelle : 1/50^{ème}

Novembre 2005



FACADES, MODULE SANITAIRE DOUBLE

AIRE D'ACCUEIL DES GENS DU VOYAGE POUR ITINÉRANTS
Commune de Dijon



SOMMAIRE

I. GENERALITES.....	4
I.1 OBJET DU PRESENT MARCHÉ	4
I.2 DECOMPOSITION DES TRAVAUX	4
II. LISTE DES DOCUMENTS TECHNIQUES APPLICABLES.....	5
II.1 SPECIFICATIONS TECHNIQUES GENERALES.....	5
II.2 PLANS	5
III. PRESCRIPTIONS GENERALES	6
III.1 DISPOSITIONS GENERALES	6
III.2 LIVRAISON DES FOURNITURES.....	7
III.3 PROVENANCE, QUALITE ET PREPARATION DES MATERIAUX ET MATERIELS.....	7
III.3.1 GENERALITES.....	7
III.3.2 JUSTIFICATION DE PROVENANCE	7
III.3.3 AGREMENT DES MATERIAUX ET MATERIELS :	8
IV. ORGANISATION DU CHANTIER - INSTALLATIONS DE CHANTIER - ETUDES D'EXECUTION.....	9
IV.1 ORGANISATION DU CHANTIER	9
IV.2 INSTALLATIONS DE CHANTIER.....	9
IV.3 IMPLANTATION DES OUVRAGES ET ALIGNEMENT	10
IV.4 ETUDES D'EXECUTION	10
IV.4.1 DESCRIPTION DES PRESTATIONS	10
IV.4.2 PLAN D'ASSURANCE QUALITE	11
IV.4.3 MAITRISE DES DISPOSITIONS RELATIVES A L'ENVIRONNEMENT	11
IV.4.4 JOURNAL DE CHANTIER	12
IV.4.5 DOSSIER DES OUVRAGES EXECUTES.....	12
V. PRESCRIPTIONS TECHNIQUES.....	15
V.1.1 NIVELLEMENT ET PLANIMETRIE	15
V.1.2 RESEAUX CONCESSIONNAIRES.....	15
V.1.3 TRAVAUX ANNEXES.....	15
V.1.4 DONNEES TECHNIQUES.....	15
V.1.5 CONTRAINTES PARTICULIERES	16
V.1.6 VARIANTE.....	17
VI. TERRASSEMENTS.....	18
VI.1 SPECIFICATIONS ET PROVENANCE DES MATERIAUX ET PRODUITS.....	18
VI.1.1 MATERIAUX POUR REMBLAIS.....	18
VI.2 EXECUTION DES TRAVAUX.....	18
VI.2.1 DECAPAGE DE LA TERRE VEGETALE	18
VI.2.2 DEMOLITIONS D'OUVRAGES	19
VI.2.3 RACCORDEMENTS SUR L'EXISTANT	19
VI.2.4 DEBLAIS - REMBLAIS.....	19
VI.2.5 EPUISEMENT - DERIVATION DE RESEAUX	20
VI.2.6 PREPARATION DE LA FORME AFFOUILLEE OU EN REMBLAI	20

XI.1.11	POTEAU INCENDIE.....	38
XI.2	MISE EN OEUVRE.....	39
XI.2.1	OUVERTURE DE TRANCHEE	39
XI.2.2	POSE DES CANALISATIONS	39
XI.2.3	POSE DE LA ROBINETTERIE.....	39
XI.2.4	POSE DES ORGANES DE LUTTE CONTRE L'INCENDIE	40
XI.2.5	REMBLAIEMENT	40
XI.2.6	MISE A NIVEAU	40
XI.2.7	EPREUVE DES CONDUITES ET STERILISATION.....	40
XII.	AUTRES RESEAUX.....	41
XII.1	OUVERTURE DE TRANCHEE	41
XII.2	RESEAU ELECTRIQUE ET RESEAU TELEPHONIQUE.....	42
XII.2.1	POSE DE FOURREAUX.....	42
XII.2.2	CHAMBRES DE TIRAGE	44
XII.2.3	CABLAGES	44
XII.2.4	GRILLAGE AVERTISSEUR	45
XII.3	ECLAIRAGE	45
XII.3.1	GENERALITES	45
XII.3.2	NORMES.....	45
XII.3.3	CARACTERISTIQUES DES FOURREAUX, CABLES, CHAMBRES DE TIRAGE ET ARMOIRE DE COMMANDE	46
XII.3.4	TYPE DE LUMINAIRES.....	48
XIII.	SUJETIONS PARTICULIERES.....	50
XIV.	TRAVAUX PRESENTANT DES DIFFICULTES SPECIALES	51
XV.	ENTRETIEN PENDANT LE DELAI DE GARANTIE.....	52

Sommaire

CHAPITRE I
DISPOSITIONS GENERALES

Article I.1 - NOTES PRELIMINAIRES	4
Article I.2 - CONSISTANCE DES TRAVAUX	4
<u>I.2.1 Travaux compris dans le marché</u>	4
Article I.3 - PHASAGE - DELAIS D'EXECUTION	4
<u>I.3.1 Délais d'exécution</u>	4
<u>I.3.2 Déroulement des opérations</u>	5
Article I.4 - REGLEMENTS ET NORMES	5
Article I.5 - OBLIGATIONS DE L'ENTREPRISE	6
Article I.6 - CONDITIONS DE CONTROLE DE L'EXECUTION	7
<u>I.6.1 Le Plan d' Assurance Qualité</u>	7
<u>I.6.2 Contrôle extérieur</u>	8
Article I.7 - REFERENCES	9
<u>I.7.1 Nivellement</u>	9
<u>I.7.2 Tracé de plan</u>	9
<u>I.7.3 Profil en travers</u>	9
Article I.8 - CARACTERISTIQUES DES TRAVAUX SUR ACCOTEMENTS	9
<u>I.8.1 Sols livrés à l'entreprise</u>	9
<u>I.8.2 Prise de possession du chantier</u>	9
<u>I.8.3 Sujétions à l'entreprise</u>	9
<u>I.8.4 Décharges</u>	10
Article I.9 - SCHEMA D'ORGANISATION ET DE SUIVI DE L'EVACUATION DES DECHETS (SOSED)	10

CHAPITRE II

PROVENANCE, QUALITE ET PREPARATION DES TERRES, MATERIAUX, PLANTS ET SEMENCES

Article II.1- GENERALITES	11
Article II.2 - TERRE VEGETALE	11
<u>II.2.1 La terre végétale</u>	11
ARTICLE II.3 - AMENDEMENTS, ENGRAIS, PRODUITS PHYTOSANITAIRES, ADJUVANTS ET AUTRES PRODUITS	12
<u>II.3.1 Amendements et engrais</u>	12
<u>II.3.2 Produits phytosanitaires</u>	13
<u>II.3.3 Adjuvants autres produits</u>	13
Article II.4 - PLANTS, SEMENCES	13
<u>II.4.1 Choix et qualité des plants</u>	13
<u>II.4.2 Choix et qualité des semences</u>	16
Article II.5 - ACCESSOIRES DE PLANTATION	17
<u>II.5.1 Matériel de tuteurage haubanage/ancrage</u>	17
<u>II.5.2 Protection des végétaux contre les rongeurs</u>	17
<u>II.5.3 Protection du collet</u>	17
<u>II.5.4 Dalle individuelle</u>	17
Article II.6 - TRAVAUX DE CLOTURE	17
<u>II.6.1 Panneaux de clôture de base</u>	18

CHAPITRE IV
CONTROLE QUALITE, ESSAIS, RECEPTION,
DOSSIER DES OUVRAGES EXECUTES

ARTICLE IV.1 -CONTROLE DE LA QUALITE DES PRESTATIONS DU MARCHE	25
<u>IV 1.1 Désignation des laboratoires</u>	25
<u>IV 1.2 Contrôle préalable Validation du PAQ</u>	25
<u>IV 1.3 Contrôle de l'approvisionnement sur le chantier</u>	25
<u>IV 1.4 Contrôle de la qualité de l'exécution des travaux</u>	25
<u>IV 1.5 Points de contrôle et points d'arrêt</u>	25
ARTICLE IV.2 - DELAIS DE GARANTIE	25
ARTICLE IV.3 - CONSTAT DE REPRISE DES VEGETAUX	25
ARTICLE IV.4 - OBLIGATIONS DE L'ENTREPRENEUR PENDANT LE DELAI DE GARANTIE	26
<u>IV.4.1 Remplacement des végétaux</u>	26
<u>IV.4.2 Travaux complémentaires durant le délai de garantie</u>	26
ARTICLE IV.5 - RECEPTION DES TRAVAUX	26
<u>IV.5.1 Opérations préalables à la réception</u>	26
<u>IV.5.2 Constat d'achèvement des travaux</u>	26
<u>IV.5.3 Réception</u>	26

Sommaire

1 - EXPOSE DU PROGRAMME	2
2 - CONDITIONS GENERALES D'EXECUTION DES TRAVAUX	2
3 - DOCUMENTS ECRITS ET GRAPHIQUES	2
3 - 1 Plans constituant le dossier	2
3 - 2 Observations concernant le CCTP et les plans	2
3 - 3 Ouvrages non explicitement décrits	3
3 - 4 Ouvrages et prestations implicitement dus	3
3 - 5 Cotes des documents graphiques	3
3 - 6 Fournitures des documents à l'entrepreneur	4
3 - 7 Relevé topographique	4
3 - 8 Documents d'exécution	4
3 - 9 Modifications en cours d'exécution	4
4 - REGLES DE CONSTRUCTION	5
4 - 1 Documents de référence	5
4 - 2 Règles générales	6
4 - 3 Marques indiquées au CCTP	6
5 - TEINTES ET FINITIONS	6
6 - ECHANTILLONS - PROTOTYPES	6
7 - PROTECTION PARTICULIERE DES ELEMENTS D'OUVRAGES ET INSTALLATIONS CONTRE L'HUMIDITE ET L'OXYDATION	7
8 - PROTECTION DES OUVRAGES	7
9 - REMPLACEMENT DES OUVRAGES	7
10 - REVISION ET ENTRETIEN DES OUVRAGES	7
11 - BREVETS	8
12 - COORDINATION DE TRAVAUX	8
12 - 1 Incorporations	8
12 - 2 Réservations	9
12 - 3 Mise en place	9
12 - 4 Fixations	9
12 - 5 Fourreaux traversants	9
12 - 6 Scellements, rebouchages et calfeutrements	9
12 - 7 Raccords	9
12 - 8 Joints de dilatation ou de construction	9
12 - 9 Réception des supports	10
12 - 10 Implantation intérieure - traits de niveau	10
12 - 11 Coordination en matière de Sécurité et de protection de la Santé	10
12 - 12 Réglementation concernant les engins de chantier	10
13 - DEMARCHES ADMINISTRATIVES	10
14 - RELATION AVEC LES SERVICES OFFICIELS ET COMPAGNIES CONCESSIONNAIRES	10
15 - PROCES VERBAUX D'ESSAI	11
15 - 1 Acoustique	11
15 - 2 Résistance au feu	11
15 - 3 Justificatifs	11
16 - SECURITE ET ORGANISATION DE LA COORDINATION EN MATIERE DE SECURITE ET DE PROTECTION DE LA SANTE	11
17 - AUTO CONTROLE TECHNIQUE / CONTROLEUR TECHNIQUE	11
18 - RECEPTION	12
19 - GRAVOIS - NETTOYAGE	12
20 - DOSSIER DES OUVRAGES EXECUTES	12

SOMMAIRE

Rappel	8
CHAPITRE 1 GROS ŒUVRE	9
I - PRÉSCRIPTIONS TECHNIQUES	9
I.1 - ETUDES D'EXECUTION ET DOCUMENTS A ETABLIR	9
I.2 - ACTIONS A PRENDRE EN COMPTE DANS LES CALCULS	10
I.3 - IMPLANTATION - NIVELLEMENT ET REPRISES	10
I.4 - NATURE, PROVENANCE ET QUALITE DES MATERIAUX	10
I.5 - MISE EN ŒUVRE DES MATERIAUX ET EXECUTION DES OUVRAGES	11
I.5.1 Confection des bétons	11
I.5.2 Composition des principaux bétons	11
I.5.3 Composition des principaux mortiers	11
I.5.4 Mise en place des bétons	11
I.5.5 Coffrages	12
I.5.6 Etat de surface des éléments en béton	12
I.5.7 Tolérance d'exécution du gros œuvre	12
I.5.8 Tolérance d'exécution des ouvrages en maçonnerie	12
I.6 - ECHANTILLONS ET PROTOTYPES	12
I.7 - CONTROLE ET ESSAIS	12
I.8 - PRÉSCRIPTIONS DIVERSES	13
I.9 - QUALIFICATIONS PROFESSIONNELLES	13
II - DESCRIPTION DES OUVRAGES	13
II.1 - INSTALLATION DE CHANTIER	13
II.1.1 Clôture	13
II.1.2 Installation	14
II.1.3 Livraison des locaux aux autres entreprises	14
II.2 - FOUILLES ET TERRASSEMENTS	14
II.2.1 Connaissance des lieux	14
II.2.2 Constat d'huissier	14
II.2.3 Etaisements - Echafaudages - Matériels	14
II.2.4 Engins mécaniques	14
II.2.5 Démolitions	14
II.2.6 Fouilles	14
II.2.7 Evacuation des matériaux et gravois	15
II.2.8 Nettoyage des chaussées	15
II.3 - REMBLAIS	15
II.4 - RESEAUX INTERIEURS ENTERRES	15
II.4.1 Canalisations	15
II.4.2 Siphons de sol	15
II.4.3 Réception des réseaux	15
II.5 - FONDATIONS	15
II.5.1 Semelles et longrines de fondation	16
II.5.2 Mise à la terre	16
II.5.3 Etanchéité	16
II.6 - PLANCHERS / MURS	16
II.6.1 Ossature et planchers en béton armé réalisés en œuvre, généralités	16
II.6.2 Planchers préfabriqués, généralités	17
II.6.3 Caractéristiques propres au projet	17
II.7 - FACADES	18
II.7.1 Ragréage du béton	18
II.7.2 Enduit sur maçonnerie	18
II.7.3 Peinture de ravalement	18
II.8 - CHAPES	19
II.9 - OUVRAGES DE VENTILATION	19
II.10 - OUVRAGES SECONDAIRES	19
II.10.1 Linteaux / Seuil / Appuis de fenêtre	19
II.10.2 Aménagements des locaux techniques	19
II.10.3 Massifs	19
II.10.4 Percements	19
II.10.5 Fourreaux	19

CHAPITRE 4 MENUISERIES INTERIEURES	27
I- PRESCRIPTIONS TECHNIQUES	27
I.1 - NATURE, PROVENANCE ET QUALITE DES MATERIAUX ET FOURNITURES	27
I.1.1 Bois massif	27
I.1.2 Panneaux agglomérés	27
I.1.3 Panneaux contreplaqués	27
I.1.4 Quincaillerie, ferrage et accessoires	27
I.2 - MISE EN ŒUVRE	27
I.2.1 Manutention et stockage	27
I.2.2 Pose	28
I.2.3 Fixations	28
I.2.4 Tolérances de pose	28
I.2.5 Finitions	28
I.2.6 Huisseries, bâtis et poteaux en bois	28
I.2.7 Huisseries et bâtis métalliques	28
I.2.8 Protection provisoire des bois	28
I.2.9 Pré peinture sur bois	28
I.2.10 Protections des aciers contre la corrosion	29
I.2.11 Jeux	29
I.2.12 Graissage	29
I.3 - SERRURES DE SURETE	29
II- DESCRIPTION DES OUVRAGES	29
II.1 BLOCS PORTE PLEINS	29
II.2 EQUIPEMENTS DES PORTES	29
II.3 - AUTRES OUVRAGES A REALISER	30
II.3.1 Porte de placard	30
II.4 - EQUIPEMENT DES LOCAUX	30
II.4.1 Tapis brosse	30
II.4.2 Caillebotis	30
II.4.3 Patères	30
II.4.4 Barres de soutien et de relevage des WC handicapés	30
II.4.5 Siège de douche pour handicapés	30
CHAPITRE 5 CLOISONS - DOUBLAGE - FAUX PLAFOND	31
I- PRESCRIPTIONS TECHNIQUES	31
I.1 - QUALITE DES MATERIAUX	31
I.2 - MISE EN ŒUVRE DES CLOISONS ET DOUBLAGE	31
I.2.1 Manutention et stockage	31
I.2.2 Pose	32
I.2.3 Tolérance de pose	32
I.3 - MISE EN ŒUVRE DES FAUX PLAFONDS	32
I.3.1 Manutention et stockage	32
I.3.2 Traçage	32
I.3.3 Contrôle avant pose	32
I.3.4 Dispositions concernant la sécurité incendie	32
I.3.5 Ancrages	32
I.3.6 Réservations	33
I.3.7 Finitions	33
I.3.8 Protection des ouvrages existants	33
I.3.9 Protection des ouvrages finis	33
I.3.10 Nettoyage	33
I.3.11 Réglage et mise en jeu	33
II - DESCRIPTION DES OUVRAGES	33
II.1 - CLOISONS DE DISTRIBUTION ET D'ENCOFFREMENT	33
II.1.1 Cloisons plâtre, hydrofuge	33
II.1.2 Cloisons plâtre standard	33
II.2 - CLOISONS DE DOUBLAGE	33
II.3 - FAUX PLAFOND	34

CHAPITRE 8 PLOMBERIE-SANITAIRES	43
I - PRESTATIONS DU PRESENT LOT	44
I.1 - ETENDUE DES TRAVAUX	44
I.2.1 Travaux prévus au présent lot	44
I.2.2 Travaux non prévus au présent chapitre	44
I.2 - RENSEIGNEMENTS ET DOCUMENTS A FOURNIR	44
I.2.1 Phases préparatoires de l'exécution	44
I.2.2 Plans d'exécution	44
I.2.3 Echantillons	44
I.2.4 Attestation et documents liés au règlement sanitaire	44
I.2.5 Analyse d'eau	45
I.2.6 Documents de récolement et d'exploitation	45
II- BASES DE CALCULS	45
II.1 - CALCUL DES RESEAUX D'ALIMENTATION EAU FROIDE ET EAU CHAUDE	45
II.1.1 Vitesse dans les tuyauteries	45
II.1.2 Pression résiduelle	45
II.1.3 Diamètre minimum de l'installation	45
II.2 - CALCUL DES RESEAUX D'ALIMENTATION EAU FROIDE ET EAU CHAUDE	45
III- DESCRIPTION DES OUVRAGES	45
Principe de l'installation	45
Distribution eau froide et eau chaude	45
III.1 - EAU FROIDE	45
III.1.1 Branchement d'eau froide	45
III.1.2 Départ après branchement	45
III.1.3 Liaison regard bâtiment	46
III.1.4 Réseaux horizontaux	46
III.1.5 Colonnes montantes	46
III.1.6 Raccordement cellules sanitaires (y compris salles de douches)	46
III.1.7 Distribution intérieure	46
III.1.8 Alimentation des ballons d'eau chaude sanitaire	46
III.1.9 Services généraux	46
III.1.10 Attente technique	46
III.2 - EAU CHAUDE SANITAIRE	46
III.2.1 Production ECS	46
III.2.2 Raccordement électrique	46
III.2.3 Installation	46
III.2.4 Capacité et localisation	47
III.2.5 Distribution ECS	47
III.3 - EAUX USEES ET EAUX VANNES	47
III.3.1 Distribution intérieure	47
III.3.2 Chutes EU et EV	47
III.3.3 Collecteurs EU et EV	47
III.3.4 Services généraux et divers	47
III.4 - APPAREILS SANITAIRES/EQUIPEMENTS	47
III.4.1 Cuvette pour handicapés, sanitaire public	48
III.4.2 Cuvette pour handicapés, sanitaire privé	48
III.4.3 Siège à l'orientale	48
III.4.4 Lavabo pour handicapés	48
III.4.5 Douches	49
III.4.6 Bac à laver	49
III.4.7 Attentes	49
III.4.8 Ventilation	49
III.4.9 Blocs étanchés équipés des comptages eau potable	49
III.4.10 Encastrement des canalisations	49
IV- PRESCRIPTIONS TECHNIQUES GENERALES	50
IV.1 - TUBES EN POLYCHLORURE DE VINYLE NON PLASTIFIE PRESSION	50
IV.1.1 Normes applicables	50
IV.1.2 Assemblages des tubes	50
IV.1.3 Coudes - dévoiements - réduction	50
IV.1.4 Dérivation	50
IV.1.5 Joints	50

II.1.3 Règlements Prescriptions DTU	63
II.1.4 Respect des règles de l'art	64
II.1.5 Acoustique	64
II.2 - BASES DE CALCUL	64
II.3 - PRESCRIPTIONS TECHNIQUES SPECIALES ET CHOIX DES MATERIELS	66
II.3.1 Canalisations	66
II.3.2 Appareillage	67
II.4 - ARMOIRES - TABLEAUX - COFFRETS	68
II.5 - DISJONCTEURS DE PUISSANCES	68
II.6 - APPAREILS DE COMMANDE	68
II.7 - CABLERIE	68
III - DESCRIPTION DES OUVRAGES	69
III.1 - COURANT FORT	69
III.1.1 Mise à la terre	69
III.1.2 Origine de l'installation	70
III.1.3 Comptage	70
III.1.4 Disjoncteur de branchement	70
III.1.5 Tableau général basse tension	70
III.1.6 Tableau de commande général, local gardien	70
III.1.7 Tableaux divisionnaires secondaires	71
III.1.8 Allumage	71
III.1.9 Alimentations spécifiques	71
III.1.10 Eclairage	71
III.1.11 Appareils d'éclairage	71
III.1.12 Convecteurs/Soufflants	73
III.1.13 Prises de courant extérieures	73
III.1.14 Eclairage de sécurité	73
III.2 - COURANT FAIBLE	73
III.2.1 Télévision	73
III.2.2 Téléphone	73
III.2.3 Alarmes techniques	73
III.2.4 Alarme incendie	74
III.2.5 Plans d'évacuation des personnes en cas d'incendie	74

Sommaire

Préambule	3
I - PRESCRIPTIONS GENERALES	4
<hr/>	
1 - LE PRINCIPE	4
2- CONDITIONS GENERALES D'EXECUTION DES TRAVAUX	4
3- DOCUMENTS ECRITS ET GRAPHIQUES	5
3-1 Plans constituant le dossier	
3-2 Observations concernant le CCTP et les plans	
3-3 Ouvrages non explicitement décrits	
3-4 Ouvrages et prestations implicitement dus	
3-5 Cotes des documents graphiques	
3-6 Fournitures des documents à l'entrepreneur	
3-7 Relevé topographique	
3-8 Documents d'exécution	
3-9 Modifications en cours d'exécution	
4- REGLES DE CONSTRUCTION	7
4-1 Documents de référence	
4-2 Règles générales	
4-3 Marques indiquées au CCTP	
5- TEINTES ET FINITIONS	9
6- ECHANTILLONS - PROTOTYPES	9
7- PROTECTION PARTICULIERE DES ELEMENTS D'OUVRAGES ET INSTALLATIONS CONTRE L'HUMIDITE ET L'OXYDATION	9
8- PROTECTION DES OUVRAGES	9
9- REMPLACEMENT DES OUVRAGES	10
10- REVISION ET ENTRETIEN DES OUVRAGES	10
11- BREVETS	10
12- COORDINATION DE TRAVAUX	10
12- 1 Incorporations	
12- 2 Réservations	
12-3 Mise en place	
12-4 Fixations	
12- 5 Fourreaux traversants	
12- 6 Scellements, rebouchages et calfeutrements	
12-7 Raccords	
12-8 Joints de dilatation ou de construction	
12-9 Réception des supports	

Préambule:

Le principe de la télégestion consiste à gérer à partir du local d'accueil toutes les données collectées par l'agent sur les aires d'accueil, notamment celles concernant le pré paiement par les usagers des services en eau et en électricité.

Une fois les données entrées dans le système, celui-ci permet de suivre automatiquement la consommation en eau et en électricité de chaque emplacement et de piloter à distance leur alimentation.

Le système de télégestion permet d'apporter une solution simple et efficace pour les usagers en leur permettant de ne payer que ce qu'ils consomment. Pour les collectivités locales cette solution offre l'assurance d'être payé de ce qui est consommé.

Le projet consiste à assurer la télégestion de l'aire d'accueil des itinérants à réhabiliter, et laisse la possibilité de télégérer à terme l'aire des sédentaires.

- 25 emplacements d'itinérants,
- 1 bâtiment d'accueil à l'entrée de l'aire d'accueil.

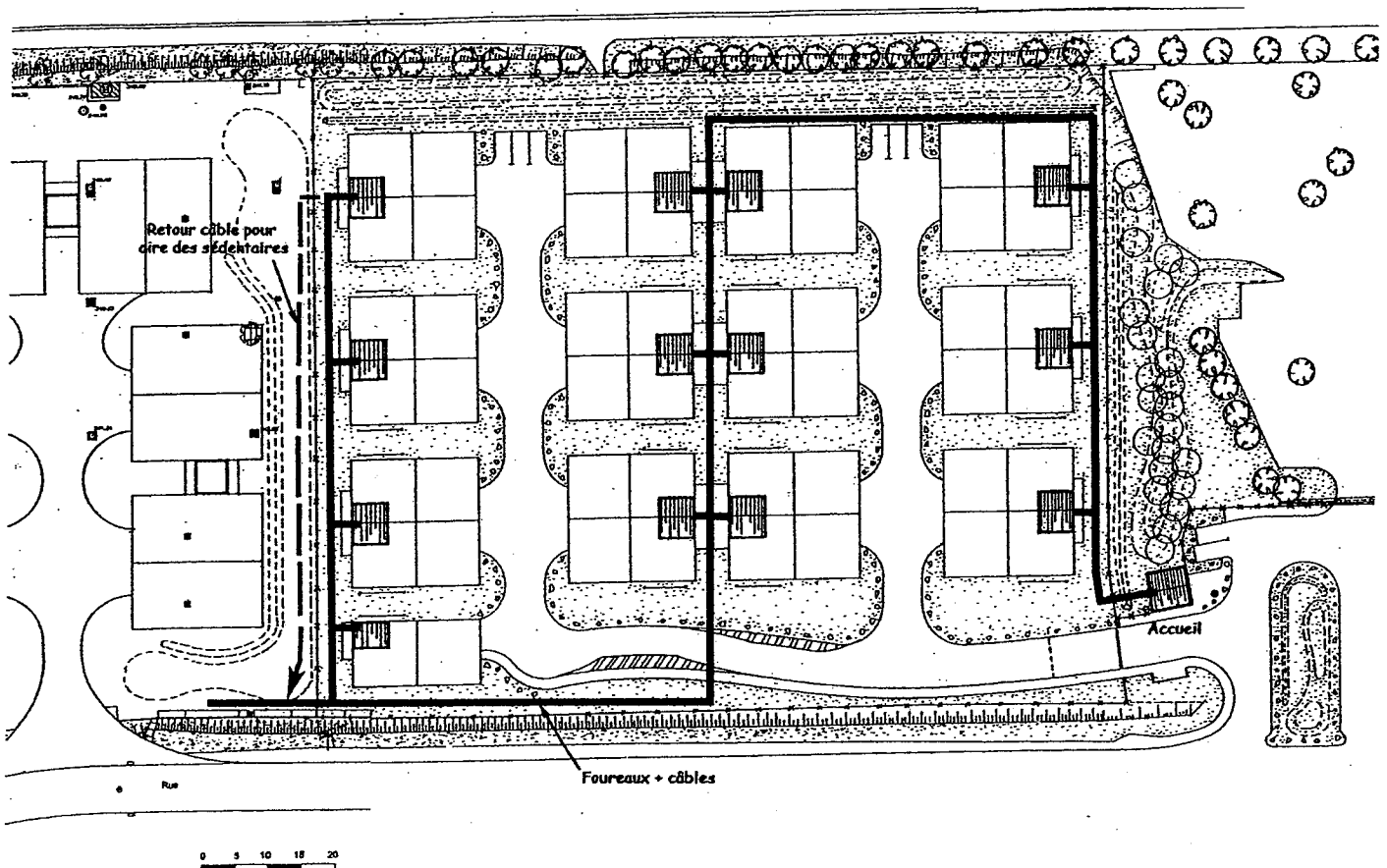


Schéma type de fonctionnement de la télégestion.